

縦ピロー包装機

# INSPIRA



はかる

包む

検査する

表示する

詰める

# 使いやすさを極限まで追求 人・環境にやさしい次世代包装機

生産性を向上する高速製袋、随所に散りばめられた作業負担を軽減する工夫、  
高品質な商品を生産する高度な技術。  
包装機に関わる全てに【やさしさ】をご提供します。

## 高速・高品質

ボックスモーション機は最大160袋/分の高速動作を実現。さらにシールかみこみ率を軽減し、高い品質の生産に貢献します。

## 作業負担を軽減

フィルム交換やフォーマ着脱などの作業性を極限まで追求。  
オペレーターの作業負担を軽減する設計により、作業時間の短縮を実現します。

## かんたん段取り替え

予約内容に応じてフィルム調整や印字位置を機械が自動で調整します。  
設定変更にかかる負担を減らし、人的ミスを防止します。

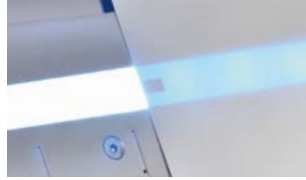


# オペレーターの負担を軽減するアクセシビリティ

## フィルム継ぎ作業をサポート

オプション 特許

フィルム継ぎ作業時にはスプライステーブルのLEDライトが点灯。レジマーク位置調整がスムーズで、作業時間を短縮できます。



## フィルム交換を快適に

特許

フィルムを装填する際、容易に差し込める形状を採用。重いフィルムでも両手でしっかり保持したままセットでき、足腰に負担がかかりにくい設計。



指を詰める心配なし!

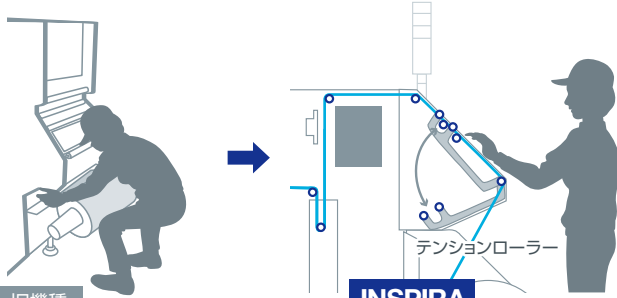
安心して  
しっかり持てる!

フィルム交換作業の  
負担を軽減!



## 自然な姿勢でフィルムセットが可能

テンションローラーが自動で上下し、フィルムセット時のオペレーターの負担を軽減します。



旧機種

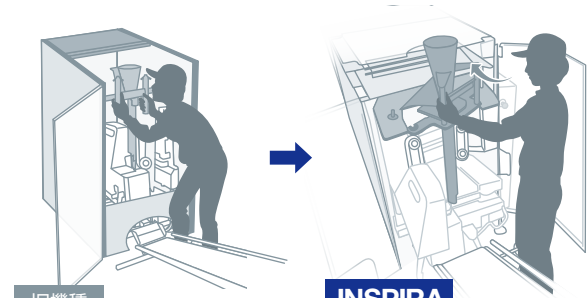
INSPIRA

テンションローラーが奥にあるのでフィルムを通しにくい

楽な姿勢で確実にフィルム通しが可能

## 無理のない姿勢でフォーマ着脱が可能

従来よりもアクセス性がよく、女性でも無理のない姿勢で簡単にフォーマを取り付けることができます。



旧機種

INSPIRA

本体フレームが邪魔をして不自然な姿勢になる

本体フレーム構造の変更により自然な姿勢でアクセス可能

## フォーマの着脱作業をアシスト

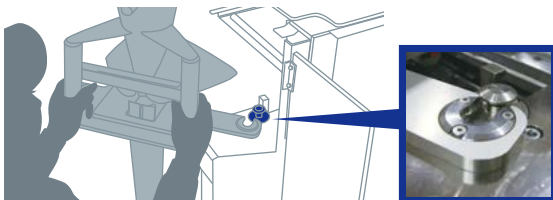
傘つきフォーマクランプシステムとフォーマクランプボタンで作業負担の軽減と正確な位置決めをサポートします。

特許

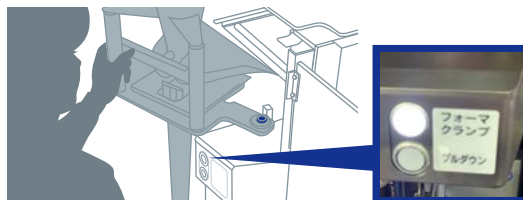
① フォーマの片側を位置決めする

② 軽い力で押し込むだけ

③ ボタンを押してフォーマを固定する



傘部分へ差し込むだけ!ぐらつくことなく取り付け可能



ボタン1つでしっかり固定!安全に位置決め可能

フォーマクランプボタンで、突起を出し入れし、フォーマベースとフォーマの連結状態と解除状態を切り換えます。

# 直感的な操作と充実した管理機能

## 操作性が向上

スマートフォンのような使い勝手と、グラフィカルなアイコンで直感的な操作を実現。ユーザーごとにカスタマイズできる15.6インチの大画面が魅力。



わかりやすく  
操作が  
かんたん!

## 充実した管理機能で現場ニーズをサポート

個人認証によるユーザーログイン機能で、ユーザーごとのスキルレベルに応じた操作権限や画面カスタマイズの設定が可能。操作履歴などもユーザーごとにトレース可能で現場管理者をサポートします。

- 個人認証
- ユーザー別設定
- 画面カスタマイズ
- 来歴情報 (エラー、メッセージ、操作)

## 予約ごとに機械を自動で設定

生産商品を切り替える際は、予約内容に応じて機械が自動で設定を変更します。複数商品を生産されるお客様の作業負担を軽減し、人的ミス防止します。

### 予約連動項目



フィルム張り調整



フィルムセンターリング



フォームローラー オプション



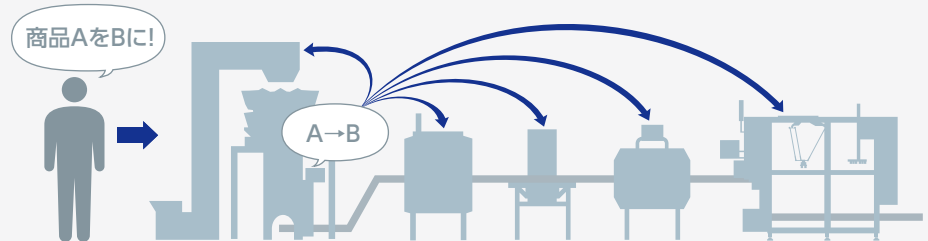
印字位置 オプション



ガス充填量 オプション

### 予約交信システム オプション

親機の予約を変更すれば、それにつながる各機器の設定予約が自動で呼び出されます。商品切り換え時の人的操作ミスを防止してスムーズな生産をご提供します。



親機の包装機を起点に商品AをBに変更する場合

## メンテお知らせ機能 オプション

駆動パーツの情報を収集し、メンテナンスが必要になった場合、画面通知にてお知らせ。

消耗部品の寿命予測で安定稼働に貢献。



メンテナンス画面

# ボックスモーション機 毎分160袋の製袋を実現

## ボックスモーション機

### 高い製袋能力

フィルムを搬送しながらシールする連続動作で最大160袋/分の高速動作を実現。さらなる生産性向上の要望にお応えします。

### フィルムが蛇行しにくい

フィルムを常に一定速度で送り出すことで、間欠機のような加減速時の蛇行リスクを軽減。製袋品質の安定化にも貢献します。

### かんたんな動作切り替え

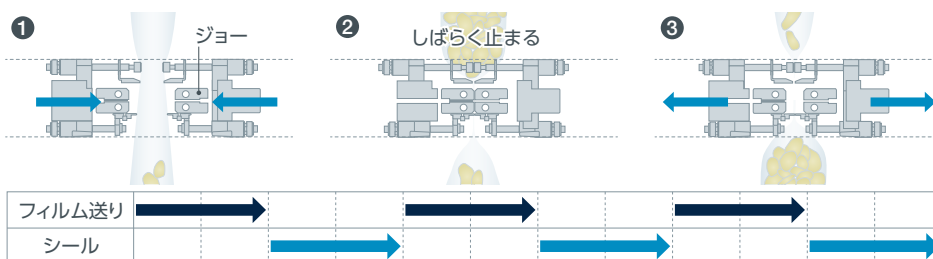
ボックスモーション機は、間欠動作と連続動作の動作切り替えが可能となっており、生産する商品に合わせて柔軟な生産体制が構築できます。



## フィルム送り & シール

### 間欠動作

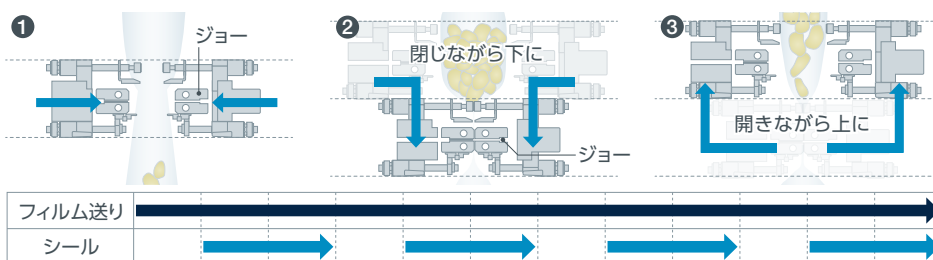
- 間欠機
- ボックスモーション機



MAX 120 袋/分

### 連続動作

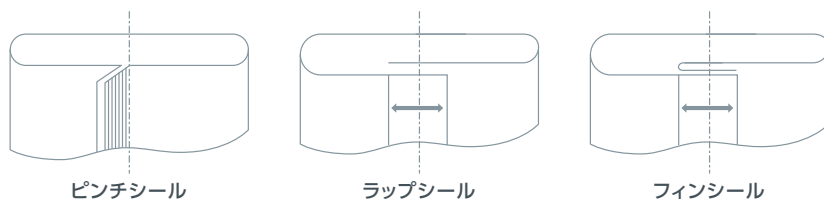
- ボックスモーション機



MAX 160 袋/分

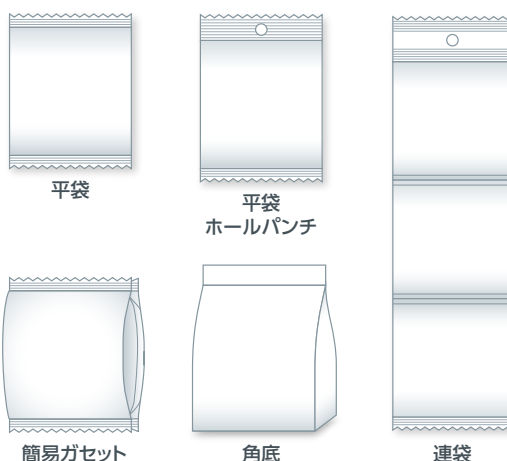
## 多様性で生産ラインを効率化

### 縦シール形状バリエーション



### 多様な包装形態に対応

多様化する包装形態のニーズにもお応えし、ガス充填包装や紙資材にも対応しています。お客様のさまざまなご要望に対して、最適条件で美しい包装仕上がりを実現します。



生産能力と共に、  
お客様の商品に  
最適な包装仕上がりを  
ご提供!

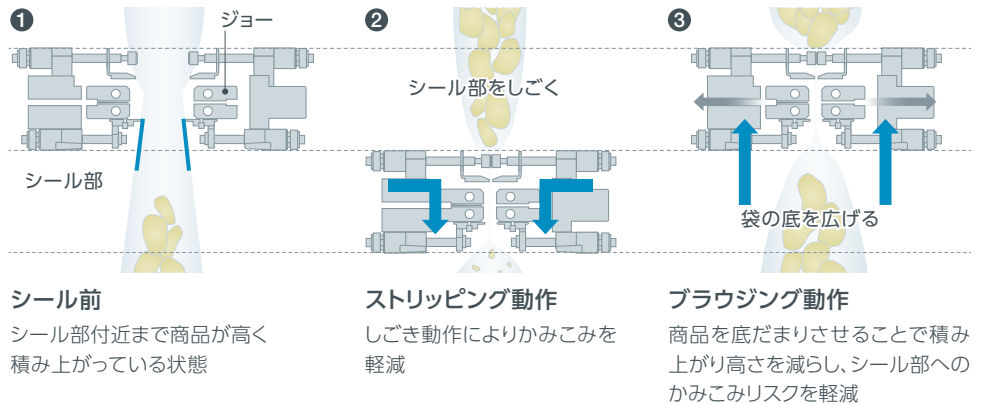


# 高い製袋品質

## かみこみ率を軽減

オプション 特許

従来のストリッピング動作(しごき動作)に加え、新たにブラウジング動作を搭載。  
かみこみ率を軽減し、シール品質が向上します。

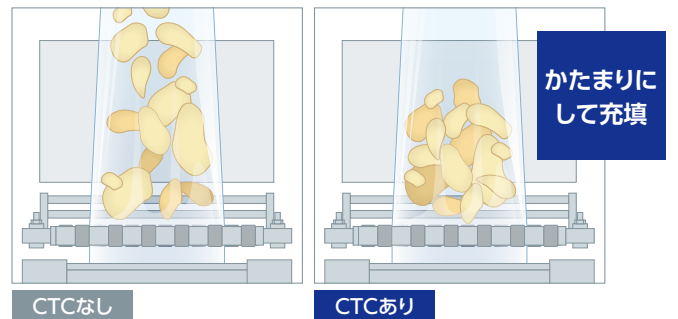


## かみこみリスクを低減させ、生産性向上とフィルム使用量削減を実現

### CTC (Charge Transfer Control)

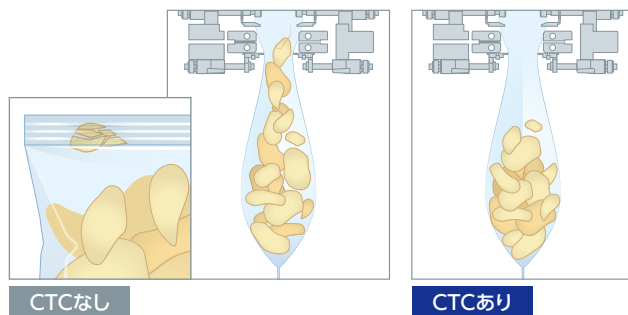
オプション

商品をかたまりにして充填することで、商品の舞い上がりやばらつきを減らし、余分な空気を入れずに包装することができます。包装能力向上・フィルム使用量削減に貢献します。



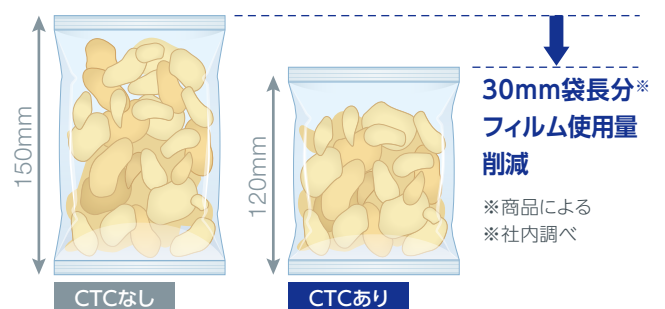
### かみこみ率を極限まで軽減

商品をかたまりにして充填し、商品がシール部にかみこまれることを防止。シール不良品の発生を防止し、生産ロス削減による歩留りの改善と製品品質の向上に貢献します。



### フィルム使用量を削減

商品のかさが減るので、袋の長さを最小限に抑えることができます。フィルム使用量の削減による資材コストの軽減と環境に優しい生産に貢献することができます。



### 生産能力向上

CTCは、新たな機構を各部に取り入れることで、スムーズに商品を充填することができます。かみこみリスク軽減などの改良により、高能力での生産を実現します。

#### ●ポテトチップなら・・・

商品袋サイズ:W133×L232mm 32g計量時

標準 90袋/分	CTCあり 120袋/分
↓ 1日に7時間生産する場合 ↓	
37800袋/日	50400袋/日
90袋/分 × 60分 × 7時間 = 37800袋    120袋/分 × 60分 × 7時間 = 50400袋	
生産性 <b>33%アップ</b> (CTCで12600パックプラス)	
※社内調べ	

#### ●様々な商品に効果を発揮\*

		標準	CTCあり
W143×L216mm		60袋/分	100袋/分
W145×L175mm		100袋/分	120袋/分
W150×L210mm		100袋/分 (8個入り)	140袋/分
※社内調べ			

# さらなる生産性と作業効率アップを実現

## オートスライサー オプション

生産中のフィルム終了後、予め充填しているロールに自動で交換し、生産を再開するオプション。スライスにかかる時間と手間を削減し、生産性を向上させ作業負担を軽減します。



様々な機能で  
生産効率を  
大幅アップ

### 生産性UP

スライス時間(生産ダウンタイム)約85%削減(当社比)。容易なフィルムセット交換で現場作業者の**作業効率を向上**

### 安定性UP

スライス精度の向上でフィルムロスを最小限に抑え、**廃棄ロス削減**

### 操作性UP

オペレーターが迷いなくかんたんに、**短時間でフィルムセットが可能**

### 生産ダウンタイム比

人手

オートスライサー

約1分30秒~2分

▶ **約20秒**

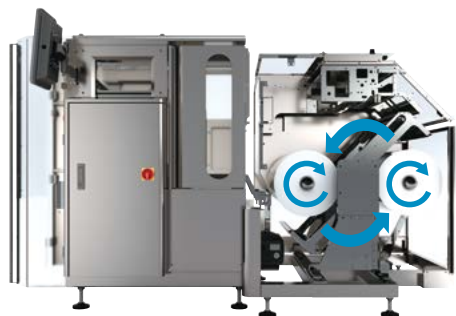
熟練度による作業時間差・不良品の排出、  
柄合わせエラーによる生産停止も**低減!**

当社スタッフでの作業時間比較

※袋長による

## 高速スライシング 特許出願中

高速での位置合わせ機能や、多層軸構造のシャフトを採用する事で、スライス時間を約20秒以内と大幅に短縮させ、生産性向上に貢献します。



## フィルムセットは1カ所のみ

セットされたフィルムが連動ポジションまで自動で動くことで、セットエリアがオープンになりフィルム通しが容易。自然な姿勢でセットが可能です。

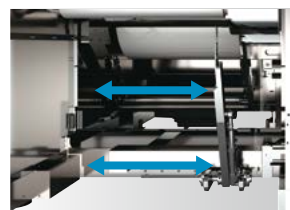
## フィルム柄合わせ機能 特許

自動でフィルム継ぎ、レジマークの位置合わせを行い、フィルム柄合わせ時のシビアな調整が不要です。



## フィルム位置決め機構

予約連動機能でフィルムの当たり止めを自動調整する事で、人手調整による僅かなフィルムの位置ズレ防止に効果があり、スライス直後の蛇行を軽減し、品質を安定化させます。



# 包装ライン全体の生産性を向上

## 他システムとの連携

### 一体操作ソフトウェア ITPS オプション

計量機と包装機のリモコンを統合し、1つの画面で設定や調整などの操作が可能。作業効率の向上で省エネに貢献します。



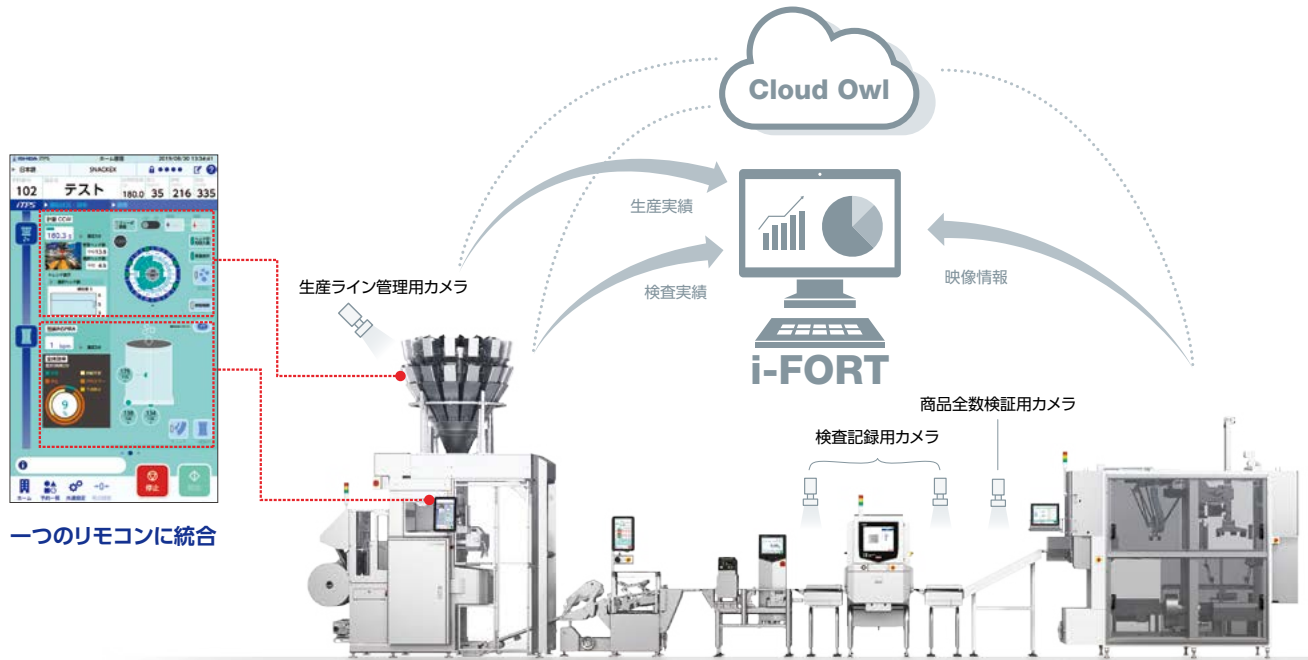
一つのリモコンに統合

### 生産・品質管理システム i-FORT オプション

連動する機器の生産・検査データを一元管理するi-FORTと連携。包装機や印字検査装置のデータをトレースし、生産履歴情報をかんたんに習得できます。

### クラウドIoTシステム Cloud Owl オプション

生産ラインの稼働状況をどこにいてもリアルタイムに把握できることで、迅速な決断と的確な指示が可能になります。



## 生産稼働率の安定化をサポート ※下記オプションはボックスモーション機のみ対応

### 自動袋厚調整機能 オプション **特許**

包装後、TSC(シールチェッカー)で袋厚みを検査。検査結果を包装機へフィードバックし、袋厚みをリアルタイムに自動調整します。袋厚みを均一にすることで、箱詰め時の不良発生を低減します。

### スタビライザー(袋排出姿勢保持装置) オプション **特許**

包装品が切り離された直後での搬送姿勢のばらつきを抑制します。商品ピッチも一定間隔で搬送することが可能になり、後工程の不良率を低減。生産性の向上に貢献します。

#### 自動袋厚調整機能



縦ピロー包装機



袋厚み：不揃い

袋厚み：一定

#### スタビライザー(袋排出姿勢保持装置)





# 環境にやさしい包装機

地球環境と人へのやさしさを追求し、省エネと作業中の騒音低減を実現。



※当社比

高速制御と真空ポンプの小型化により  
省エネ性、静音性が向上

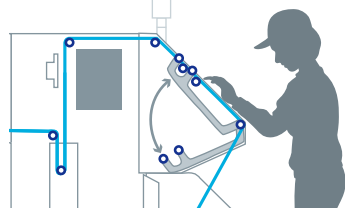
## フィルムロスを最小限にセーブ(オートスプライサー)

自動フィルム継ぎ機能により、フィルムのずれを極力少なくします。

フィルム継ぎ精度が悪かったことにより発生する廃棄フィルムを大幅に削減することが可能になりました。

### ●人手によるフィルムセット

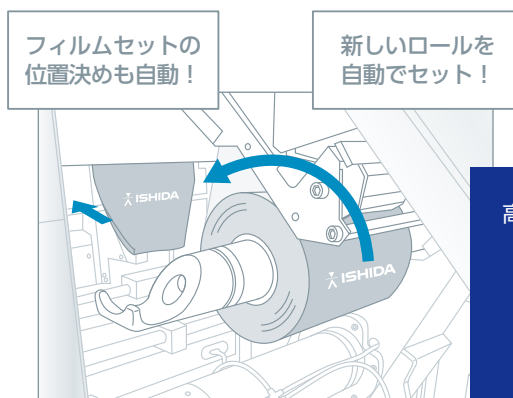
個人差による作業ばらつき  
柄合わせはずれがち



ずれた場合、生産が安定するまでフィルムが余分に必要になる

### ●オートスプライサーによる自動セット

フィルムセットの位置決めも自動!  
新しいロールを自動でセット!



高いスプライシング精度と安定性を実現!

フィルムロスは、最大3パックのみ!

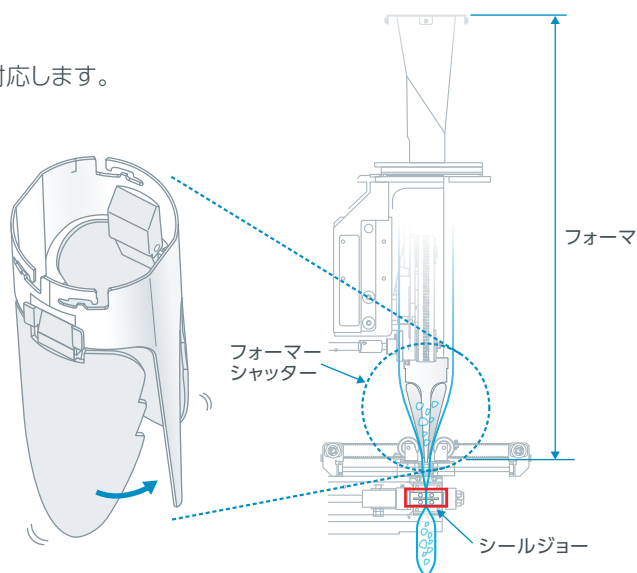


## 紙フィルムに対応 ※ボックス機は非対応

プラスチックごみの課題解決に向けて、紙資材の包装にも対応します。

### ●商品の形状を維持してやさしく包装

袋内部にシャッターを設けることで落下してきた商品の衝撃を受け止め、落下物によるフィルム破れなどフィルムロスを削減します。



## 標準仕様

### INSPIRA (間欠機)

型式		INSPIRA-B-NS25
包装能力(MAX) <sup>※1</sup>		120袋/分
袋サイズ	幅	70～250mm <sup>※2</sup>
	長さ	50～300mm
フィルムサイズ	フィルム幅(MAX)	530mm <sup>※3</sup>
	ロール径(MAX)	500mm
	コア内径	75mm
画面サイズ・操作方法		15.6インチ・タッチパネル
予約数		500種類
電源		三相 AC200V 4700W 15A
エア消費量		120ℓ/分 (ANR) 0.5～1MPa
外装材質		ステンレス
保護構造 <sup>※4</sup>		IP50相当 (電装BOXのみ)
使用環境	温度	0～40℃
	湿度	30～70%RH (結露なきこと)
	標高 <sup>※5</sup>	1000m以下
本体質量		約750kg

- ※1) 包装条件による被包装物の形状、条件および包材により能力は異なります。  
 ※2) オプションにて袋幅50mmまで対応可能。  
 ※3) 50kg以下、目づ1.3kg/m以下のフィルムになります。  
 ※4) 社内基準による  
 ※5) 設置場所の標高が1000mを超える場合は、当社へお問合せください。

### INSPIRA (ボックス機・ナロー)

型式		INSPIRA-B-CS25
包装能力(MAX) <sup>※1</sup>		160袋/分
袋サイズ	幅	70～250mm <sup>※2</sup>
	長さ	ピンチシール式: 50～300mm <sup>※3</sup> スチールベルト式: 75～533mm
フィルムサイズ	フィルム幅(MAX)	530mm <sup>※4</sup>
	ロール径(MAX)	500mm
	コア内径	75mm
画面サイズ・操作方法		15.6インチ・タッチパネル
予約数		500種類
電源		三相 AC200V 5500W 17.6A
エア消費量		200ℓ/分 (ANR) 0.5～1MPa
外装材質		ステンレス
保護構造 <sup>※5</sup>		IP50相当 (電装BOXのみ)
使用環境	温度	0～40℃
	湿度	30～70%RH (結露なきこと)
	標高 <sup>※6</sup>	1000m以下
本体質量		ショートボディ: 約900kg ロングボディ: 約1000kg

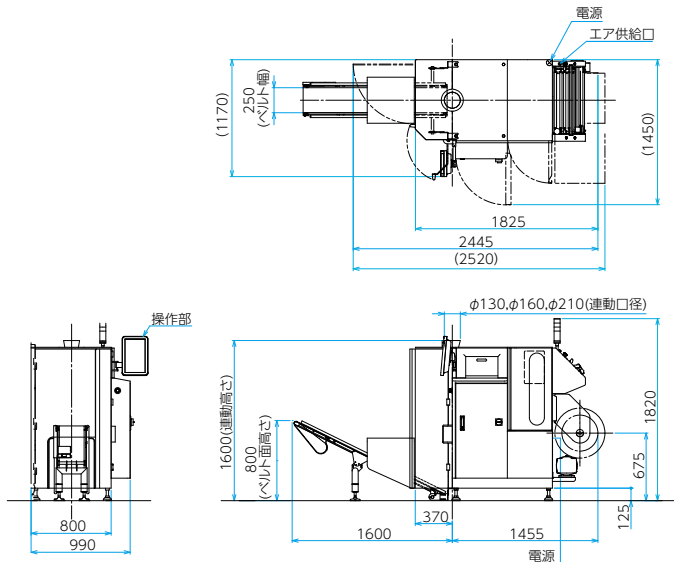
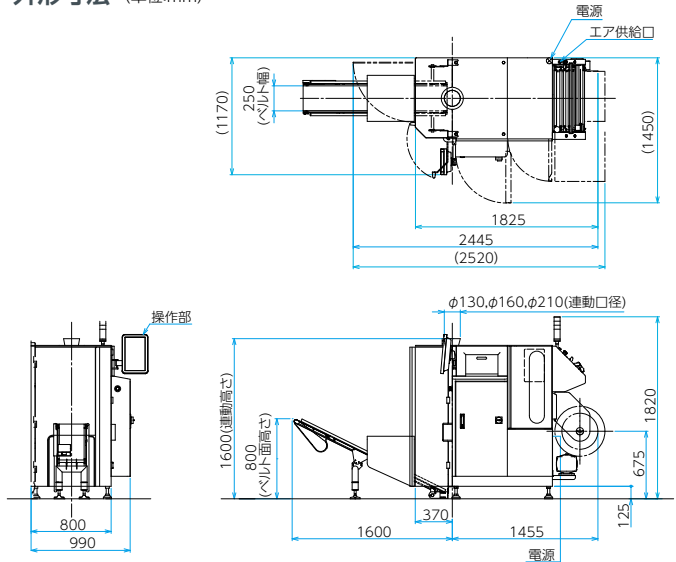
- ※1) 包装条件による被包装物の形状、条件および包材により能力は異なります。  
 ※2) オプションにて袋幅50mmまで対応可能。  
 ※3) 300mmを超える場合は、2回送りによる能力制限があります。  
 ※4) 50kg以下、目づ袋幅50mmまで対応可能。  
 ※5) 社内基準による  
 ※6) 設置場所の標高が1000mを超える場合は、当社へお問合せください。

### INSPIRA (ボックス機・ワイド)

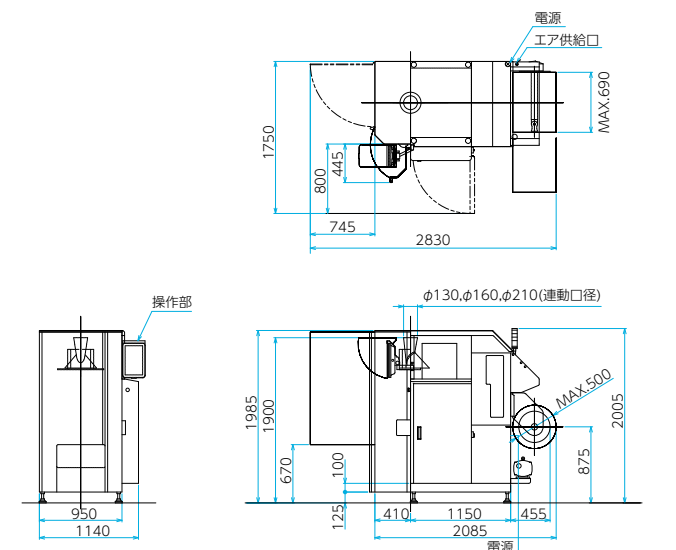
型式		INSPIRA-B-CS33
包装能力(MAX) <sup>※1</sup>		150袋/分
袋サイズ	幅	70～330mm <sup>※2</sup>
	長さ	ピンチシール式: 50～300mm <sup>※3</sup> スチールベルト式: 75～711mm
フィルムサイズ	フィルム幅(MAX)	690mm <sup>※4</sup>
	ロール径(MAX)	500mm
	コア内径	75mm
画面サイズ・操作方法		15.6インチ・タッチパネル
予約数		500種類
電源		三相 AC200V 5800W 18.6A
エア消費量		200ℓ/分 (ANR) 0.5～1MPa
外装材質		ステンレス
保護構造 <sup>※5</sup>		IP50相当 (電装BOXのみ)
使用環境	温度	0～40℃
	湿度	30～70%RH (結露なきこと)
	標高 <sup>※6</sup>	1000m以下
本体質量		約1200kg

- ※1) 包装条件による被包装物の形状、条件および包材により能力は異なります。  
 ※2) オプションにて袋幅50mmまで対応可能。  
 ※3) 300mmを超える場合は、2回送りによる能力制限があります。  
 ※4) 50kg以下、目づ袋幅50mmまで対応可能。  
 ※5) 社内基準による  
 ※6) 設置場所の標高が1000mを超える場合は、当社へお問合せください。

## 外形寸法 (単位:mm)



※図面はショートボディタイプとなります。



## 標準仕様

### オートプライサー(ナロー)

型式	INSPIRA-ASP-NR(L)AA	
フィルムサイズ	フィルム幅(MAX)	530mm <sup>※1</sup>
	ロール径(MAX)	400mm
	コア内径	75mm
シール方式	ヒートシール方式	
フィルム紙管処理	紙管へのフィルム固定要 <sup>※2</sup>	
画面サイズ・操作方法	包装機本体側のタッチパネルで制御	
電源(包装機より供給) <sup>※3</sup>	三相 AC200V 2480W 8.0A	
エア消費量(包装機より供給)	20ℓ/分以下(継ぎ動作時) 0.5~1MPa	
外装材質	ステンレス	
保護構造 <sup>※4</sup>	IP30相当(電装BOXのみ)	
使用環境	温度	0~40℃
	湿度	30~70%RH(結露なきこと)
	標高 <sup>※5</sup>	1000m以下
本体質量	約550kg	

※1) 50kg以下、且つ1.3kg/ml以下のフィルムになります。

※2) 紙管非固定の場合はオプションになります。

※3) スプライシング動作時の最大消費電力です(電圧変動±10%以内)。

※4) 社内基準による

※5) 設置場所の標高が1000mを超える場合は、当社へお問合せください。

### オートプライサー(ワイド)

型式	INSPIRA-ASP-WR(L)AA	
フィルムサイズ	フィルム幅(MAX)	690mm <sup>※1</sup>
	ロール径(MAX)	400mm
	コア内径	75mm
シール方式	ヒートシール方式	
フィルム紙管処理	紙管へのフィルム固定要 <sup>※2</sup>	
画面サイズ・操作方法	包装機本体側のタッチパネルで制御	
電源(包装機より供給) <sup>※3</sup>	三相 AC200V 2780W 8.9A	
エア消費量(包装機より供給)	20ℓ/分以下(継ぎ動作時) 0.5~1MPa	
外装材質	ステンレス	
保護構造 <sup>※4</sup>	IP30相当(電装BOXのみ)	
使用環境	温度	0~40℃
	湿度	30~70%RH(結露なきこと)
	標高 <sup>※5</sup>	1000m以下
本体質量	約650kg	

※1) 50kg以下、且つ1.3kg/ml以下のフィルムになります。

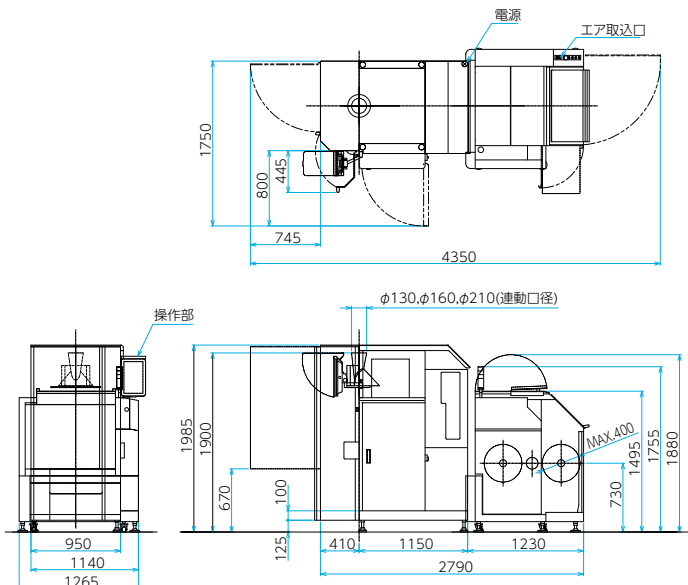
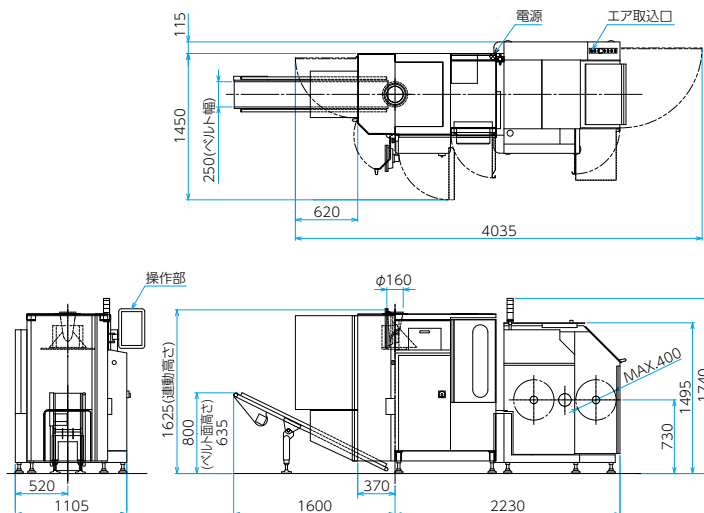
※2) 紙管非固定の場合はオプションになります。

※3) スプライシング動作時の最大消費電力です(電圧変動±10%以内)。

※4) 社内基準による

※5) 設置場所の標高が1000mを超える場合は、当社へお問合せください。

## 外形寸法 (単位:mm)



## 標準仕様

### CTC

型式	INSPIRA-CTC-LNR (L)	
包装能力(MAX) <sup>※1</sup>	150袋/分 (袋幅 90~180mm時) 90袋/分 (袋幅181~250mm時)	
袋サイズ	幅	90~250mm <sup>※2 ※3</sup>
	長さ	包装機本体仕様準じる
フィルムサイズ	フィルム幅(MAX)	包装機本体仕様準じる
	ロール径(MAX)	
	コア内径	
電源 <sup>※4</sup>	三相 AC200V 600W 1.9A	
エア消費量	200ℓ/分 (袋幅90~180mm時) 0.5~1MPa 300ℓ/分 (袋幅181~250mm時) 0.5~1MPa	
外装材質	ステンレス	
保護構造 <sup>※5</sup>	IP40相当 (電装BOXのみ)	
使用環境	温度	0~40℃
	湿度	30~70%RH (結露なきこと)
	標高 <sup>※6</sup>	1000m以下
本体質量	約140kg	

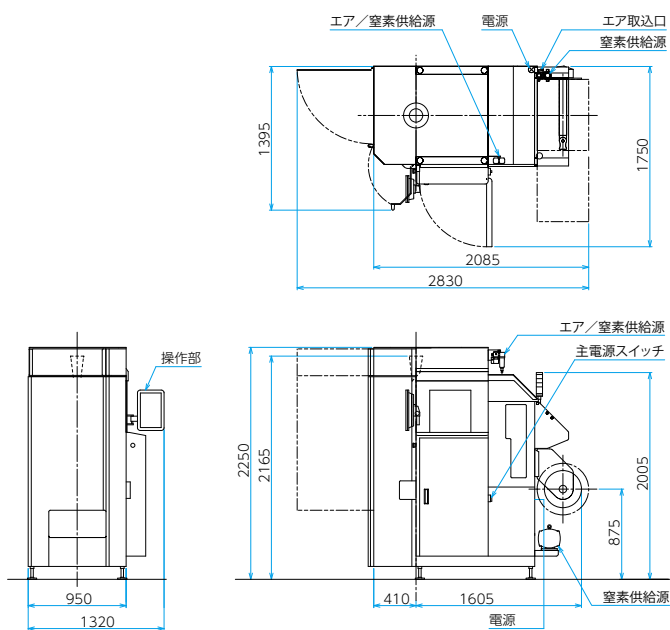
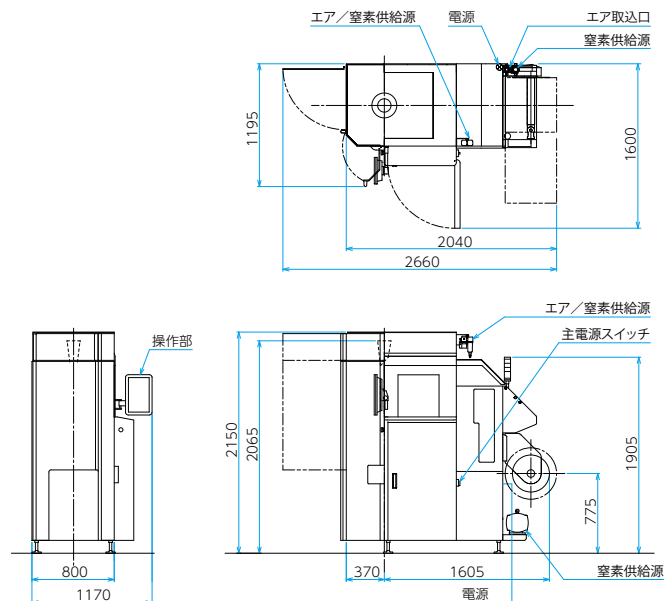
- ※1) 最高能力は包装機本体仕様準じます。  
 ※2) 袋幅90~180mmと181~250mmでシャッターユニットの交換が必要です。  
 ※3) 標準仕様(CTC無し)のフォームを使用する場合は、包装機本体仕様準じます。  
 ※4) 電圧変動±10%以内  
 ※5) 社内基準による  
 ※6) 設置場所の標高が1000mを超える場合は、当社へお問合せください。

### CTC

型式	INSPIRA-CTC-LWR (L)	
包装能力(MAX) <sup>※1</sup>	150袋/分 (袋幅 90~180mm時) 90袋/分 (袋幅181~270mm時)	
袋サイズ	幅	90~270mm <sup>※2 ※3</sup>
	長さ	包装機本体仕様準じる
フィルムサイズ	フィルム幅(MAX)	包装機本体仕様準じる
	ロール径(MAX)	
	コア内径	
電源 <sup>※4</sup>	三相 AC200V 600W 1.9A	
エア消費量	200ℓ/分 (袋幅90~180mm時) 0.5~1MPa 300ℓ/分 (袋幅181~270mm時) 0.5~1MPa	
外装材質	ステンレス	
保護構造 <sup>※5</sup>	IP40相当 (電装BOXのみ)	
使用環境	温度	0~40℃
	湿度	30~70%RH (結露なきこと)
	標高 <sup>※6</sup>	1000m以下
本体質量	約160kg	

- ※1) 最高能力は包装機本体仕様準じます。  
 ※2) 袋幅90~180mmと181~270mmでシャッターユニットの交換が必要です。  
 ※3) 標準仕様(CTC無し)のフォームを使用する場合は、包装機本体仕様準じます。  
 ※4) 電圧変動±10%以内  
 ※5) 社内基準による  
 ※6) 設置場所の標高が1000mを超える場合は、当社へお問合せください。

## 外形寸法 (単位:mm)



- ※本カタログ記載の内容は2023年9月29日時点のものです。  
 ※カタログに記載されている会社名および商品名は各社の商標または登録商標です。  
 ※このカタログに記載されている商品写真は実際の色とは異なる場合がありますので予めご了承ください。  
 ※このカタログに記載されている外観・仕様は改善のため予告なしに変更することがあります。



ISHIDAは独自の充実したアフターサービス体制を確立。  
 メンテナンスはもとより、ソフト活用やシステム展開のご相談など、  
 ユーザーの皆様へのあらゆるご要望に、迅速、的確にお応えしています。



## 株式会社イシダ

東京支社 東京都板橋区板橋1丁目52番1号 〒173-0004 TEL.(03)3962-4300(直)  
 大阪支店 大阪府吹田市江の木町26番20号 〒564-0053 TEL.(06)6310-9282(直)

取扱店

イシダグループ  
 国内拠点はこちら

