

WM-AI LX series



All ISHIDA でトータルサポート

はかる

検査
する

販売
する

包む

表示
する

納入シェアNo.1※!

さらなる「進化」を遂げた、WM-AI LX

自動計量包装値付機 **WM-AI LX**は
イシダが誇る高い生産能力はそのままに、
働く人々により優しく、そして業界の未来を見据えて
このたびさらなる進化を遂げました。



操作性・
視認性アップ

作業性アップ

商品情報の
容量アップ



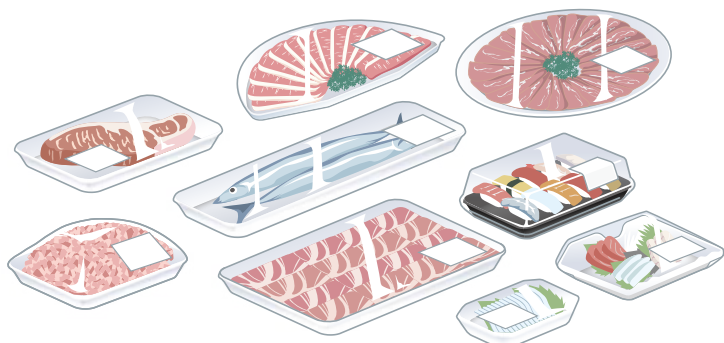
働く人により優しく、そして業界の未来を見据えたWM-AI LXの「進化」はこちら!

イシダの自動計量包装値付機が選ばれる、3つの理由

1 たくさんの商品が包装可能!

あらゆるトレーが包装・値付できる

様々な形状のトレーの包装が可能。手巻する商品をなくします。



フィルム2本掛け

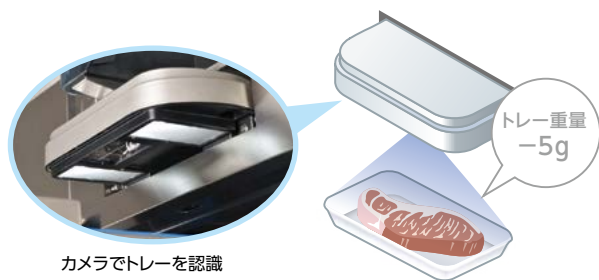
長短2本のフィルムを使い分けることにより、奥行の大/小のトレーをムリなく包装。フィルムの無駄をなくし、フィルム伸ばしの余計な時間もかかりません。



2 包装・値付スピードが速い!

トレー認識

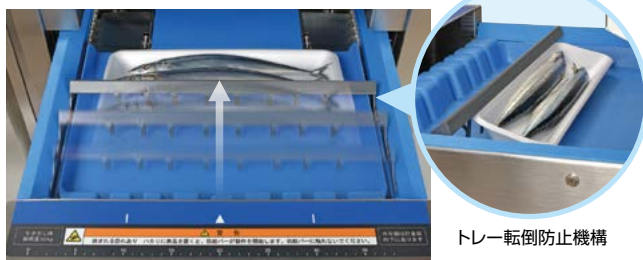
トレー毎に風袋(トレー・フィルム)を登録。カメラでトレーを認識し、包装時に自動で風袋引きが可能です。



カメラでトレーを認識

トレー転倒防止

トレーを送るときと排出するときに転倒を防止する機構を搭載。転倒しやすい長尺かつ重心の高いトレーで効果を発揮し、トレー通過率をアップします。

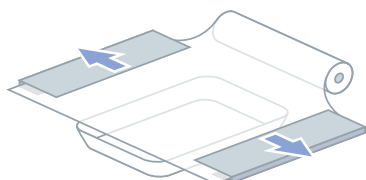


トレー転倒防止機構

3 包装精度が高い!

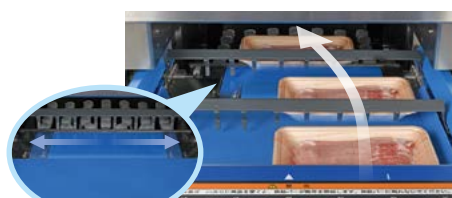
フィルムストレッチ

ウルトラストレッチ機構により、フィルムを最大限延ばし、張りのある包装を実現。フィルムコストも最小限に抑えます。



トレーセンタリング

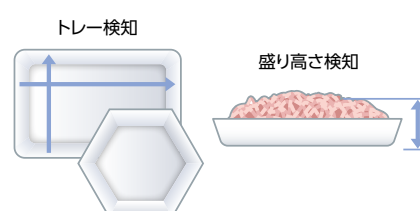
トレー位置をカメラで読み取り、センタリングユニットでトレーを中央へ移動。トレーが中央に送られることできれいに包装でき、ラベル貼り位置が安定します。



センタリングユニット

トレーと盛り高さを検知

カメラが瞬時にトレーを判断して包装条件を呼び出し。盛り高さセンサが高さに合った包装条件を自動でセットします。



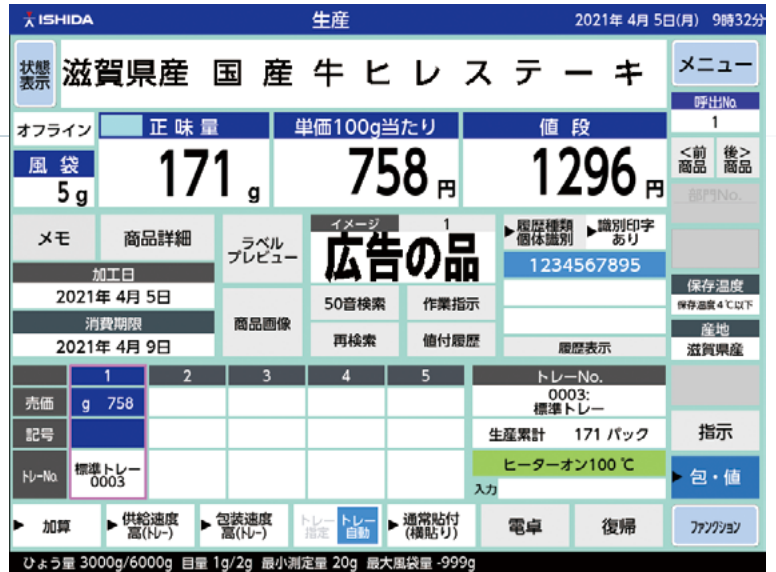


働く人に優しい「進化」

操作性・視認性アップ

より使いやすく よりわかりやすい画面レイアウト

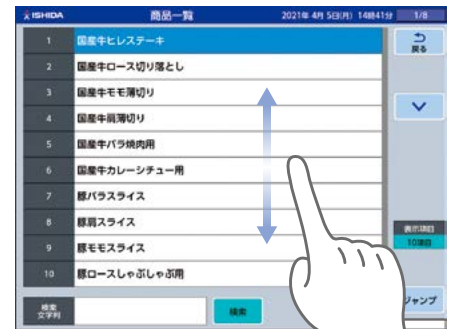
画面レイアウト・フォント・配色を変更し、より使いやすくわかりやすくなりました。キーの大きさや位置変更が可能で、各種キーに文字列を表示、一覧はスクロールで選択ができます。



フリーレイアウト



商品詳細情報



スクロール選択

作業性アップ

さまざまな商品呼出方法で値付間違い防止

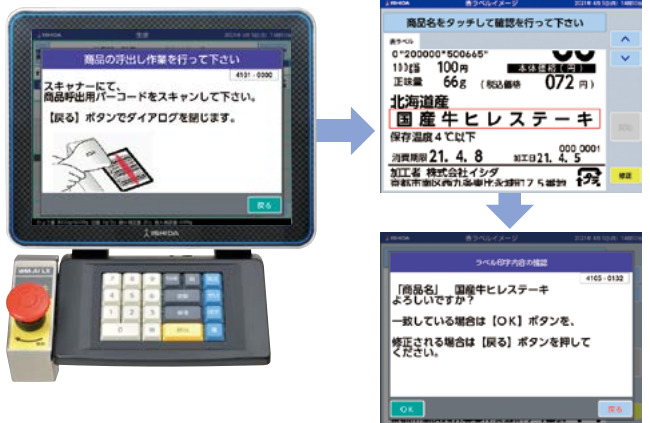
作業指示書

作業指示書をデータで取り込み、その日の計画指示通りの間違いのない生産に対応します。

呼出No.	商品名称	金額	計画数	備考
1	国産牛ヒレステーキ	g 980	10	コメント1
2	国産牛ロース切り落とし	398	20	コメント2
3	国産牛モモ薄切り	g 498	30	コメント3
4	国産牛肩薄切り	328	40	コメント4
5	国産牛バラ焼肉用	g 1280	50	コメント5
6	国産牛カレースチュー用	280	60	本日特売
7	豚バラスライス	g 950	70	目玉商品
8	豚肩スライス	800	80	
9	豚モモスライス	g 900	90	

バーコード呼出(あいサポ)

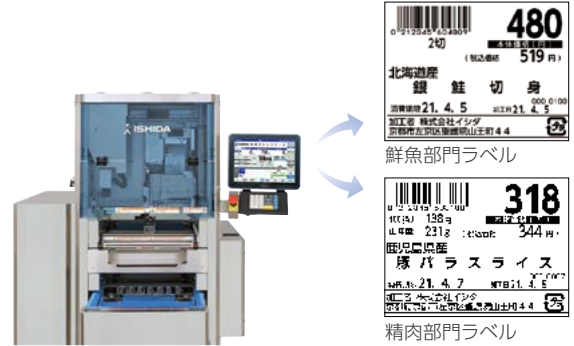
誰でも確実に操作でき、間違いのないラベル印字をするためのガイド機能です。バーコードで商品と関連データを読み出し、印字項目を確認しながら操作を進めます。



商品情報の容量アップ

メモリ容量拡大で 表記内容の拡大や他部門の商品呼出に対応

従来機と比較して、メモリ容量を大幅拡大。
増え続けるラベル表記への対応はもちろん、複数部門のマスタ保存が可能となり、他部門商品の値付が可能です。



幅80mmのワイドラベルに対応 様々なラベル印字を可能に

80mmラベルで見やすく分かりやすい商品表示を実現。POPラベルや棚札発行などに活用できます。

台紙レス80mm・60mm・44mmのバリエーションでさまざまな種類のラベル印字が可能です。



60mmラベル(原寸大) ※自動貼付は、天地105mmまで



80mmラベル(原寸大) ※自動貼付は天地80mmまで

商品画像表示

できあがり状態の商品画像を表示させることで、商品盛り付けやラベル貼り位置を間違わずに、包装・値付を行います。



ラベル内容表示

ラベル印字内容を画面で確認し、表記間違いのない正確な値付を行います。



WM-AI LX-J WM-AI LX-J WF

ストックコンベアと ラベル上下自動貼付で生産を効率化

ストックコンベア運用で繁忙時や緊急時などのニーズに即応。
下貼りタイプでは、ラベル上下自動貼付でさらに効率的に商品を生産します。



※写真はWM-AI LX-J WF

折りたたみタイプのストックコンベア

普段はコンベアを折りたたんで1人制作業。大量生産時には、ストックコンベアを使って2人制作業。ストックコンベア上に商品が一杯になった時には、自動的に供給をストップします。

※WM-AI LX-J WFにて、下貼り設定がされている商品は、ストックコンベアOFFの運用はできません。



ラベル上下自動貼付

下貼ユニットで商品の底面にラベルを自動貼付。商品を隠すことなく、拡大する表記内容に対応。ラベル上下自動貼付で効率的な商品生産を実現します。

※下貼ラベルは台紙レスのみになります。



WM-AI LX-P

POPラベルで販促力・商品力アップ

POPラベルやクーポンラベルを自動貼付。
お客様の販促力・商品力向上をサポートします。

台紙レスPOPプリンタ

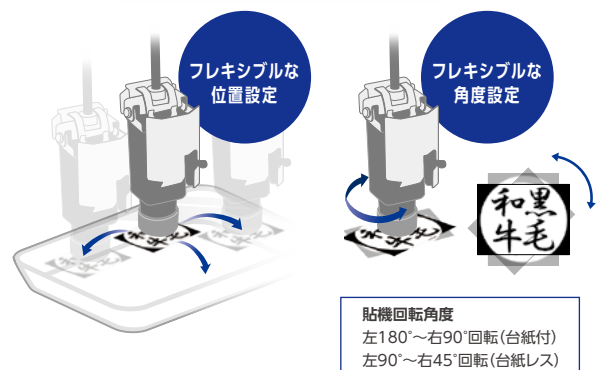
POPプリンタを台紙レスラベルに対応。イメージの大きさや文字量によってラベルをカットしますので、商品に応じた大きさのPOPラベルの発行が可能です。



※写真はWM-AI LX-J-P

POPラベル貼付対応

POPラベルの貼付角度調整幅を270°に拡大。
15°刻みに調整可能とすることで自由度の高い貼付位置を実現します。



貼機回転角度
左180°~右90°回転(台紙付)
左90°~右45°回転(台紙レス)

WM-AI LX series

標準仕様

商品名	WM-AI LX		WM-AI LX F		WM-AI LX-J WF	WM-AI LX-J FWF	
	WM-AI LX-J		WM-AI LX-J F				
計量部	ひょう量	6000g(6kg)				6000g(6kg)	
	計量精度	1/3000(Ⅲ級)				1/3000(Ⅲ級)	
	目量(最小表示)	0~3000g/1g				0~3000g/1g	
		3000~6000g/2g				3000~6000g/2g	
	最小測定量	20g				20g	
表示操作部	表示方式	12.1inch TFTカラー液晶タッチパネル 800×600dot(SVGA)			12.1inch TFTカラー液晶タッチパネル 800×600dot(SVGA)		
	ストロークキー	20キー				20キー	
	辞書機能	約50000語				約50000語	
	登録数	最大約30000件				最大約30000件	
	プリンタ部	サーマルヘッド	3inch(960dot) 12dot/mm			3inch(960dot) 12dot/mm	
印字速度		120mm/s				120mm/s	
ラベルタイプ		台紙ありラベル		台紙レスラベル		台紙ありラベル 台紙レスラベル	
ラベル巻外径		φ230mm以下		φ220mm以下		φ230mm以下 φ220mm以下	
ラベルサイズ		幅35~80mm 天地27~60mm		幅44mm、60mm、80mm 天地30~500mm ※1		幅35~80mm 天地27~60mm 幅44mm、60mm、80mm 天地30~500mm ※1	
文字装飾		白黒反転・強調・アンダーライン・枠囲み				白黒反転・強調・アンダーライン・枠囲み	
ラベル貼付位置		右下、右上、左下、左上/縦・横				右下、右上、左下、左上/縦・横	
下貼	サーマルヘッド	-				3inch(960dot) 12dot/mm	
プリンタ部	印字速度	-				120mm/s	
	ラベルタイプ	-				台紙レスラベル	
	ラベル巻外径	-				φ220mm以下	
	ラベルサイズ	-				幅60mm、80mm 天地40~105mm(自動貼り) 天地40~300mm(手貼り)	
	文字装飾	-				白黒反転・強調・アンダーライン・枠囲み	
	ラベル貼付位置	-				上下・左右貼付位置の調整可能	
	包装部	包装可能質量	20~6000g(6kg)			20~6000g(6kg)	
包装速度		35パック/分(MAX)			35パック/分(MAX)		
包装可能サイズ		幅95~380mm 奥行80~260mm			幅95~380mm 奥行80~260mm		
		高さ10~130mm (トレー高さ70mmまで)			高さ10~130mm (トレー高さ70mmまで)		
フィルムサイズ		幅250~533mm 1,000/1,200m巻			幅250~533mm 1,000/1,200m巻		
その他	トレー認識方式	CMOSカメラによる画像処理方式			CMOSカメラによる画像処理方式		
	フィルム種類	機械巻用ポリオレフィン系、ポリ塩化ビニール			機械巻用ポリオレフィン系、ポリ塩化ビニール		
	本体質量	WM-AI LX 約363kg / WM-AI LX-J 約380kg			約445kg		
	電源	単相/3相 AC200[V]±10% 50/60Hz			単相/3相 AC200[V]±10% 50/60Hz		
	消費電力	最大1.8[kW]			最大1.8[kW]		
オプション	ウォンドスキャナ、無線LANユニット、人感センサー				ウォンドスキャナ、無線LANユニット、人感センサー		

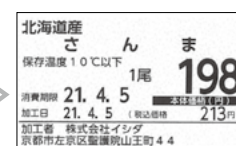
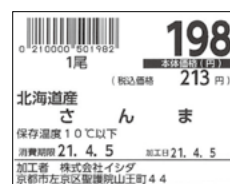
商品名	WM-AI LX-P		WM-AI LX F-PF	
	計量部	ひょう量 6000g(6kg)		
	計量精度 1/3000(Ⅲ級)			
	目量(最小表示) 0~3000g/1g			
	3000~6000g/2g			
	最小測定量 20g			
表示操作部	表示方式	10.4inch TFTカラー液晶タッチパネル 800×600dot(SVGA)		
	ストロークキー	20キー		
	辞書機能	約50000語		
	登録数	最大約30000件		
	プリンタ部	サーマルヘッド	3inch(960dot) 12dot/mm	
印字速度		120mm/s		
ラベルタイプ		台紙ありラベル		台紙レスラベル
ラベル巻外径		φ230mm以下		φ220mm以下
ラベルサイズ		幅35~80mm 天地27~60mm		幅44mm、60mm、80mm 天地30~500mm ※1
文字装飾		白黒反転・強調・アンダーライン・枠囲み		
ラベル貼付位置		右下、右上、左下、左上/縦・横		
POP	サーマルヘッド	3inch(960dot) 12dot/mm		
プリンタ部	印字速度	120mm/s		
	ラベルタイプ	台紙ありラベル		台紙レスラベル
	ラベル巻外径	φ230mm以下		φ220mm以下
	ラベルサイズ	幅25~65mm 天地25~64mm		幅44mm、60mm 天地30~60mm
	文字装飾	白黒反転・強調・アンダーライン・枠囲み		
	ラベル貼付位置	右下、右上、左下、左上/縦・横		
	ラベル形状	矩形、丸、楕円		矩形
包装部	包装可能質量	20~6000g(6kg)		
	包装速度	35パック/分(MAX)		33パック/分(MAX)
	包装可能サイズ	幅95~380mm 奥行80~260mm		
		高さ10~130mm (トレー高さ70mmまで)		
	フィルムサイズ	幅250~533mm 1,000/1,200m巻		
その他	トレー認識方式	CMOSカメラによる画像処理方式		
	フィルム種類	機械巻用ポリオレフィン系、ポリ塩化ビニール		
	本体質量	約415kg		約405kg
	電源	単相/3相 AC200[V] ±10% 50/60Hz		
	消費電力	最大1.8[kW]		
オプション	ウォンドスキャナ、無線LANユニット、人感センサー			

※1 自動貼付は、幅44mm・60mmは天地105mmまで。幅80mmは天地80mmまで。

WM-AI LXの
進化未来を
見据えた「進化」

Digimarc Barcode®印字

Digimarc Barcode®とは、米国Digimarc Corporationの開発した電子透かし技術で、バーコードを目に見えない不可視情報としてラベル印刷することで、スキャナーの読み取り精度・速度を向上させることができる印刷技術です。バーコード以外にも様々なデータを付与することができ、活用方法は無限です。

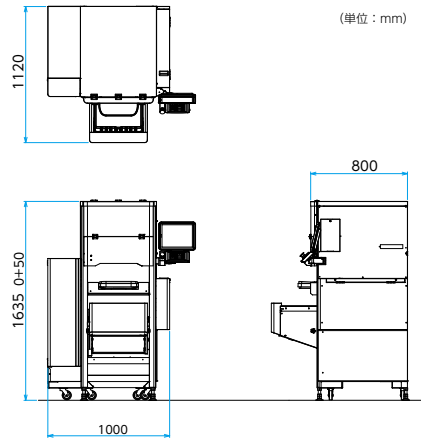
ラベル消耗品利用量を低減しながら、
スキャナ読取可能エリアは大幅拡大

アプリケーションのダウンロードはこちらから

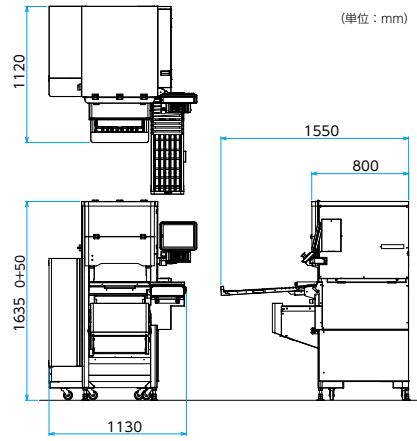


外形寸法図

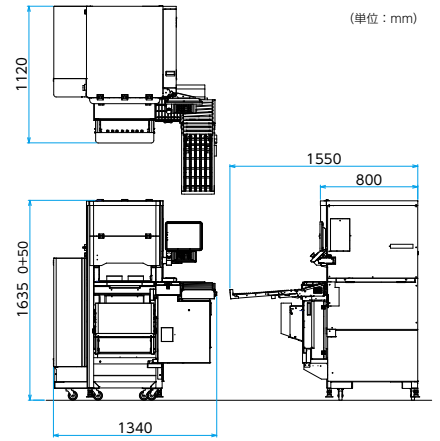
WM-AI LX / WM-AI LX F



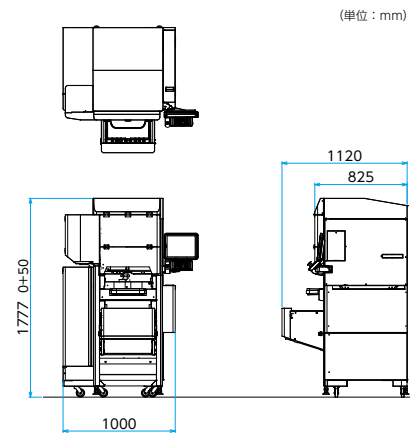
WM-AI LX-J / WM-AI LX-J F



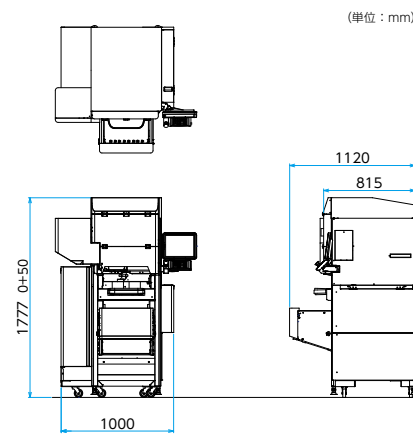
WM-AI LX-J WF / WM-AI LX-J F WF



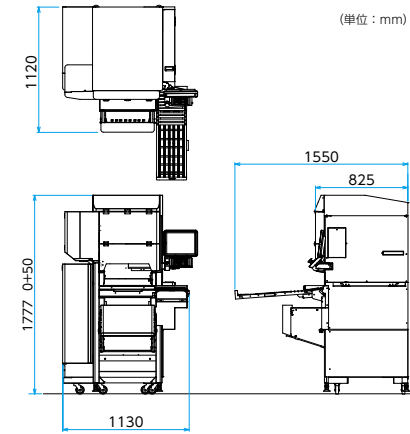
WM-AI LX-P



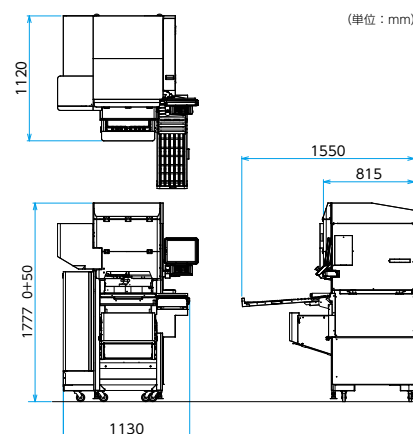
WM-AI LX F-PF



WM-AI LX-J-P



WM-AI LX-J F-PF



※本カタログ記載の内容は2021年4月5日時点のものです。

※カタログに記載されている会社名および商品名は各社の商標または登録商標です。

※このカタログに記載されている商品写真は実際の色とは異なる場合がありますので予めご了承ください。

※このカタログに記載されている外観・仕様は改善のため予告なしに変更することがあります。



イシダは独自の充実したアフターサービス体制を確立。
メンテナンスはもとより、ソフト活用やシステム展開のご相談など、
ユーザーの皆様へのあらゆるご要望に、迅速、的確にお応えしています。



株式会社 **イシダ**

本 社 京都市左京区聖護院山王町44番地 〒606-8392 TEL.(075)751-1686(直)
東京支社 東京都板橋区板橋1丁目52番1号 〒173-0004 TEL.(03)3962-6201(直)

●お問い合わせは