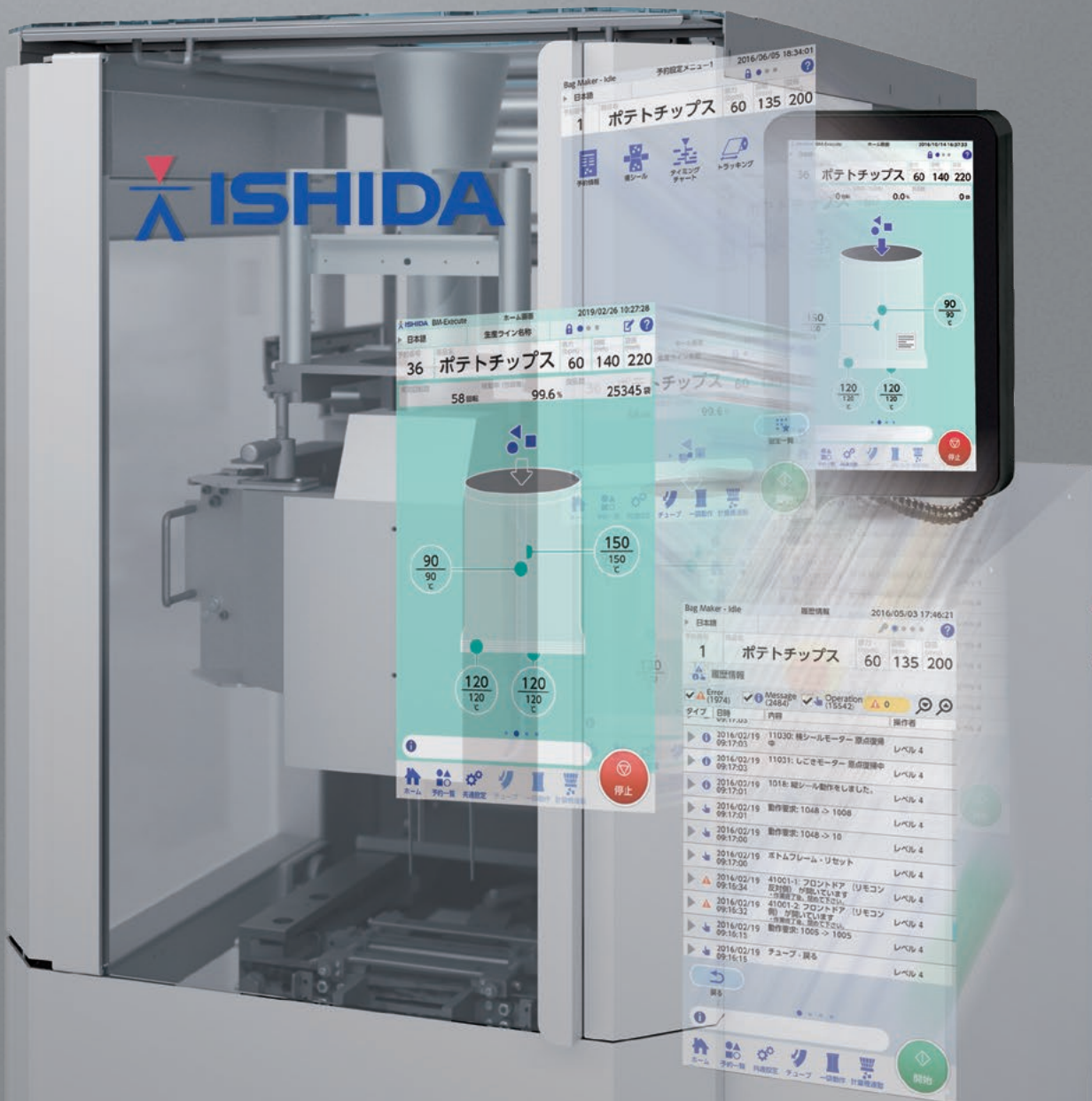


縦ピロー包装機 シンプルモデル

ASTRO



必要な機能だけをシンプル搭載

かみこみを抑制する画期的なシール駆動 オプション

従来のストリップング動作に、ブラウジング動作を組み合わせる事で、かみこみを抑制する画期的なシール駆動を搭載。 **特許**



直感的な操作

スマートフォンのような使い勝手と、グラフィカルなアイコンで直感的な操作を実現。ユーザーごとにカスタマイズできる15.6インチの大画面が魅力。



15.6インチ
液晶画面
搭載

充実した管理機能で現場ニーズをサポート

個人認証機能を搭載し、ユーザーごとのスキルレベルに応じた操作権限や画面カスタマイズの設定が可能。操作来歴等もユーザーごとにトレース可能で現場管理者をサポートします。



個人認証

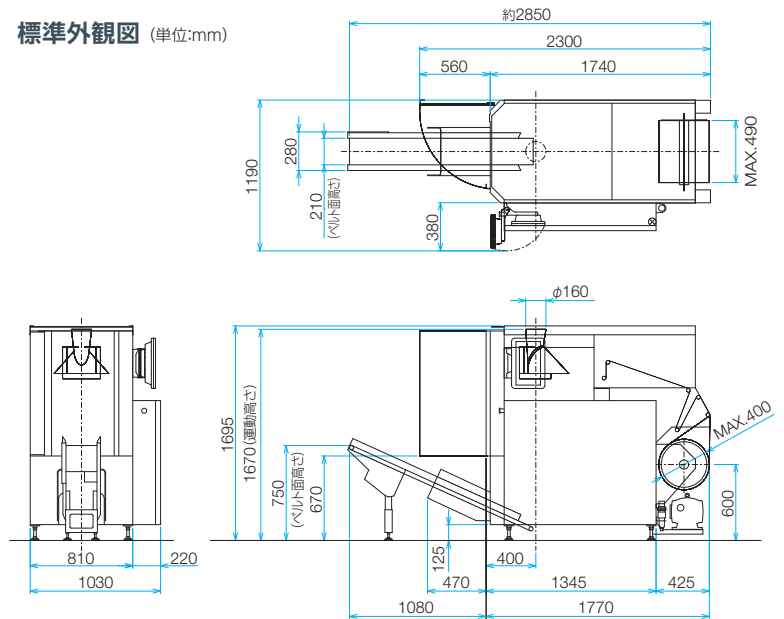
ユーザー別設定

標準仕様

型式	ASTRO-B-NS23	
能力	Max 100 袋 / 分*1	
袋サイズ	幅	100-230 mm*2
	長さ	70-300 mm*3
フィルムサイズ	ロール芯内径 75mm フィルム径 : Max 400mm フィルム幅 : Max 490mm*4	
本体	質量	750kg
	材質	鉄塗装
表示部	カラー表示 タッチスクリーン方式	
保護構造*5	IP30相当	
予約数	500 種類	
ユーティリティ	電源	3相 AC200V 5.5kW 17.5A 50/60Hz
	エア	0.5-1 MPa 75 NL/min (ANR)
使用環境	0-40 °C (30-70%RH* 結露なきこと)	

- ※1) 包装条件による被包装物の形状、条件および包材により能力は異なります。
 - ※2) オプションにて袋幅75mmまで対応可能。
 - ※3) オプションにて袋長350mmまで対応可能。
350mm袋長以上は、縦シールの二度打ち対応。
 - ※4) 40kg以下、且つ100bpm時に0.65kg・m²以下のフィルムになります。
 - ※5) 社内基準による
- ※本カタログ記載の内容は2022年8月31日時点のものです。
※カタログに記載されている会社名および商品名は各社の商標または登録商標です。
※このカタログに記載されている商品写真は実際の色とは異なる場合がありますので予めご了承ください。
※このカタログに記載されている外観・仕様は改善のため予告なしに変更することがあります。

標準外観図 (単位:mm)



イシダは独自の充実したアフターサービス体制を確立。メンテナンスはもとより、ソフト活用やシステム展開のご相談など、ユーザーの皆様のあらゆるご要望に、迅速、的確にお応えしています。



株式会社イシダ

東京支社 東京都板橋区板橋1丁目52番1号 〒173-0004 TEL.(03)3962-4300(直)
大阪支店 大阪府吹田市江の木町26番20号 〒564-0053 TEL.(06)6310-9282(直)

取扱店

イシダグループ
国内拠点はこちら

