

DACS-GN



All ISHIDA でトータルサポート



高精度な質量検査で生産現場をサ

これまで培った革新的な計量技術に時代のニーズに応えたフェイルセーフ※など
新たな機能を強化し、確実に安全な生産・製品品質の向上と生産性の向上に、
より信頼できる高精度な質量検査で貢献します。



※フェイルセーフとは、万が一機械の故障が発生した場合にも、安全側に制御すること。

ポート!

検査OK商品のみ出荷!

フェイルセーフの強化

もしも連動する振分装置が故障した場合でも、NG品が出荷品に混入しないように検査品を系外排出します。



確実に安全な生産をサポート

テスト運転機能搭載

常に安定した検査品質を維持するため、テスト運転機能(精度確認、金検付は金属検査も実施)を搭載。※始業前はもちろん、運転中も前後のラインを止めずに実施できるので生産への影響を最小限に抑えつつ、高精度検査を維持できます。

※仕様により一部オプション



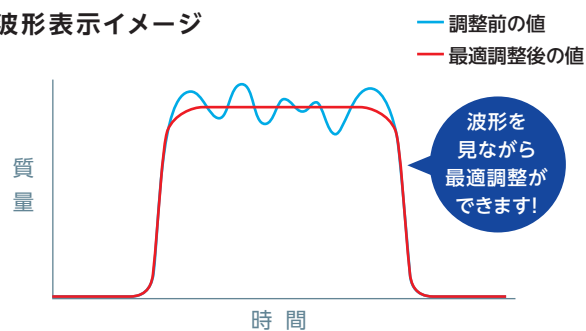
高速・高精度で生産性向上に貢献!

最適な機械調整をサポートする計量波形表示

計量波形表示機能

計量波形データがグラフで確認できます。また、複数波形の同時表示機能により、床振動やノイズの影響を軽減するための最適な機械調整をサポート!高速・高精度計量により、生産性の向上に貢献します。

波形表示イメージ



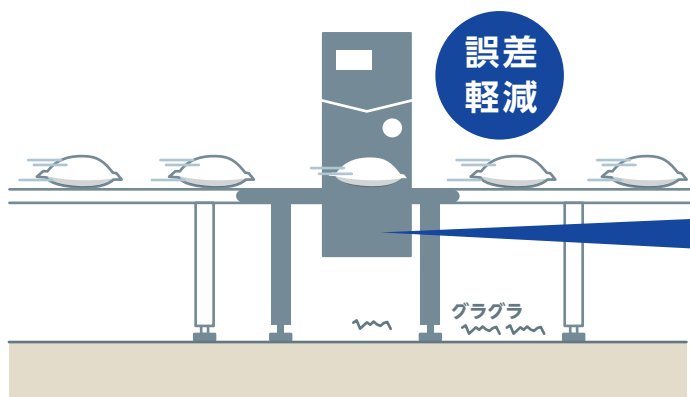
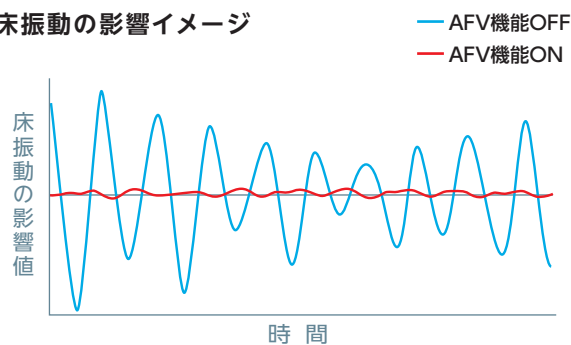
床振動の影響を低減するAFV搭載!

AFV(アンチ・フロア・バイブレーション)機能 オプション

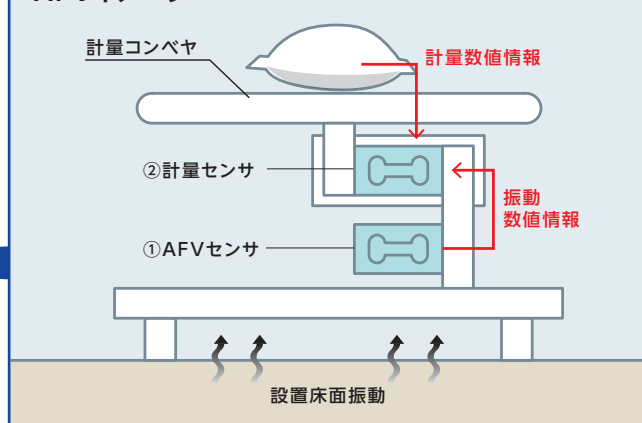
精度に大きく影響する床振動などのノイズを検知する高感度のセンサをオプション搭載。計量波形表示機能の利用で、より効果的な調整が可能になり、床振動の影響を最小限に抑えて、計量の誤差を軽減します。

- ①AFV センサ： 振動を数値化
- ②計量 センサ： 計量測定値より、AFVセンサで得られた振動数値をキャンセルし、正常な計量数値を算出

床振動の影響イメージ



AFVイメージ



※対応機種DACS-GN-S015、DACS-GN-S060

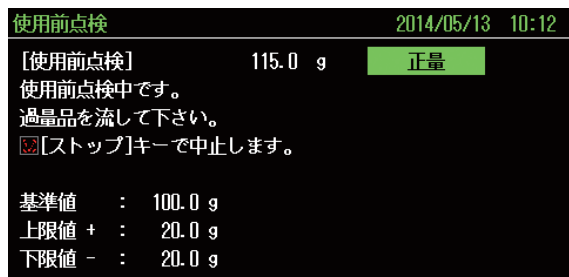
3Dデジタルフィルタでノイズ除去を最大化

計量物サイズ・コンベヤ速度・計量物質量の3つのディメンジョン(3次元)条件の最適化により更に効率的なノイズ除去を実現しました。

サポート機能でオペレータのミスを軽減

標準作業手順ガイド機能

日常作業・点検内容を操作画面で案内・指示します。完了確認を行いながら操作を進めることで、オペレータの操作ミスを防ぎ、標準作業の確実な実施をサポートします。



ユーザーログイン、来歴保存機能

機械へのユーザーログイン、操作内容の来歴を保存。不適合者の誤操作を防止し、確実な生産の実施を管理します。検査工程をより安全なものにします。



スムーズなオペレーションで生産性向上!

かんたん予約設定

商品の予約設定も操作部の案内に沿ってかんたん設定できるため、はじめてお使いの方にもスムーズな商品設定が行えます。



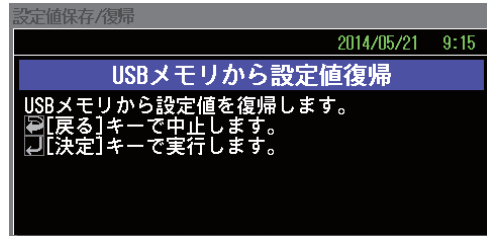
一括予約設定機能

事前にパソコンで情報入力した設定をUSBメディアから機器へ転送ができます。商品の種類が多い場合など、現場での作業負荷を低減し、作業効率をアップ!



運転中設定変更

運転中に一部の設定変更が可能。機器調整による生産への影響を最小限に抑え、安定した生産環境の実現に貢献します。



衛生面に配慮した本体

ALL SUSのサニタリー構造

本体はステンレス仕様で、腐食、防水、耐久性、衛生面に優れています。ねじなどの突起物を排除し、丸パイプ脚を採用。雑菌の元となる埃などが溜まらず、清掃がしやすいシンプルな形状です。



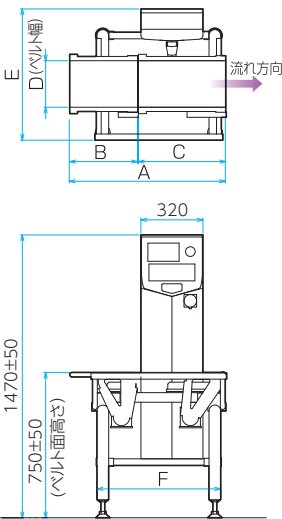
標準仕様 (Sタイプ)

型式		DACS-GN-S015				DACS-GN-S060			
ひょう量		1,500g (600/1,500g マルチレンジ)				6,000g (3,000/6,000g マルチレンジ)			
選別範囲		6~600g		15~1,500g		30~3,000g		60~6,000g	
最小表示		0.05g		0.1g		0.2g		0.5g	
選別最大能力 ^{※1}	SS	ベルト幅 100mm: 400個/分 ベルト幅 160mm: 440個/分 ベルト幅 240mm: 440個/分 ベルト幅 320mm: 340個/分				ベルト幅 240mm: 440個/分 ベルト幅 320mm: 340個/分 ベルト幅 400mm: 265個/分			
	CR	ベルト幅 160mm: 370個/分 ベルト幅 240mm: 370個/分 ベルト幅 320mm: 275個/分				ベルト幅 240mm: 370個/分 ベルト幅 320mm: 275個/分 ベルト幅 400mm: 210個/分			
選別精度 (3σ) ^{※2}	SS	±0.1g~(600g)		±0.2g~(1,500g)		±0.4g~(3,000g)		±1.0g~(6,000g)	
	CR	±0.2g~(600g)		±0.4g~(1,500g)		±0.8g~(3,000g)		±2.0g~(6,000g)	
選別品条件 ^{※3}	SS	ベルト幅 100mm: L 46(61)~100mm×W20~100mm×H10~180mm ^{※4} ベルト幅 160mm: L 46(61)~400mm×W20~160mm×H10~180mm ^{※4} ベルト幅 240mm: L 58(67)~400mm×W20~240mm×H10~180mm ^{※4} ベルト幅 320mm: L 58(67)~400mm×W20~320mm×H10~180mm ^{※4}				ベルト幅 240mm: L 58(67)~400mm×W20~240mm×H10~180mm ^{※4} ベルト幅 320mm: L 58(67)~590mm×W20~320mm×H10~180mm ^{※4} ベルト幅 400mm: L 86~585mm×W20~400mm×H10~180mm ^{※4}			
	CR	ベルト幅 160mm: L 86~400mm×W20~160mm×H10~180mm ^{※4} ベルト幅 240mm: L 86~400mm×W20~240mm×H10~180mm ^{※4} ベルト幅 320mm: L 86~400mm×W20~320mm×H10~180mm ^{※4}				ベルト幅 240mm: L 86~400mm×W20~240mm×H10~180mm ^{※4} ベルト幅 320mm: L 86~585mm×W20~320mm×H10~180mm ^{※4} ベルト幅 400mm: L 86~585mm×W20~400mm×H10~180mm ^{※4}			
搬送方式		平ベルト (ウレタン)							
計量センサー		ひずみゲージ式ロードセル (高出力タイプ)							
表示・操作入力		スタンダードリモコン: 7インチカラー液晶、タクトスイッチキー、コマンドダイヤル付き							
設定範囲	質量値	0.05~600.0g		0.1~1,500.0g		0.2~3,000.0g		0.5~6,000.0g	
	ベルトスピード	MAX120m/分 1m/分間隔 (CR機はMAX95m/分)				MAX120m/分 1m/分間隔 (CR機はMAX95m/分、ただし3kg以上はMAX60m/分)			
使用温度		0℃~40℃ (湿度 30~85%、結露なきこと)							
電源 ^{※5}	SS	単相 AC100/200V 155W 3.5/2.0A 50/60Hz				単相 AC100/200V 255W 5.5/3.0A 50/60Hz			
	金検付	単相 AC100/200V 205W 4.5/2.5A 50/60Hz				単相 AC100/200V 305W 6.5/3.5A 50/60Hz			
	CR	単相 AC100/200V 205W 4.5/2.5A 50/60Hz				単相 AC100/200V 255W 5.5/3.0A 50/60Hz			
	金検付	単相 AC100/200V 255W 5.5/3.0A 50/60Hz				単相 AC100/200V 305W 6.5/3.5A 50/60Hz			
本体材質・表面処理		ステンレス (SUS304、#400)							
本体質量		約 80kg、金検付 約 160 kg				約 90kg、金検付 約 170 kg			
保護構造		SS タイプ: IP30 準拠 (ただしサーチャイコイルは IP20)、CR タイプ: IP69K 準拠 (ただしサーチャイコイルは IP66)							
標準装備		USB メモリスロット							
オプション		AFV、風防カバー、シグナルタワー、USB メモリ等							

※1) 選別能力は SS 機においての理論最高であり、計量コンベヤサイズ・ベルトスピード・選別品の形状・条件による。 ※2) 選別精度は選別品の形状・条件により異なる。 ※3) () 内の数字は金検付タイプ。
 ※4) 風防カバー取付時~130mm、金検付時 10~コイル高さ-5mm ※5) 電圧変動: ±10% 以内。 記載の金検付条件は MS タイプ。オプション等、様々なご要望に対応いたしますので、ご相談ください。

外形寸法

(単位: mm)



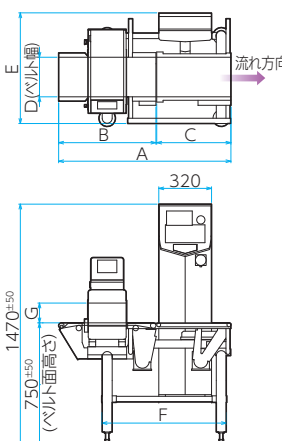
S015

型式		図面寸法					
呼び	A	B	C	D	E	F	
SS	11/SS	605	450	150	100	670	540
	12/SS	605	350	250	160	670	540
	13/SS	705	350	350	160	670	640
	14/SS	805	350	450	160	670	640
	22/SS	605	350	250	240	670	540
	23/SS	705	350	350	240	670	640
	24/SS	805	350	450	240	670	640
	33/SS	705	350	350	320	800	640
	34/SS	805	350	450	320	800	640
	CR	12/CR	600	345	245	160	670
13/CR		700	345	345	160	670	640
14/CR		800	345	445	160	670	640
22/CR		600	345	245	240	670	540
23/CR		700	345	345	240	670	640
24/CR		800	345	445	240	670	640
33/CR		700	345	345	320	800	640
34/CR		800	345	445	320	800	640

S060

型式		図面寸法					
呼び	A	B	C	D	E	F	
SS	22/SS	605	350	250	240	670	540
	23/SS	705	350	350	240	670	640
	24/SS	805	350	450	240	670	640
	33/SS	705	350	350	320	800	640
	34/SS	905	450	450	320	800	840
	35/SS	1,005	450	550	320	800	840
	36/SS	1,205	550	650	320	800	1040
	44/SS	900	445	445	400	800	840
	45/SS	1,000	445	545	400	800	840
	46/SS	1,200	545	645	400	800	1040
CR	22/CR	600	345	245	240	670	540
	23/CR	700	345	345	240	670	640
	24/CR	800	345	445	240	670	640
	33/CR	700	345	345	320	800	640
	34/CR	900	445	445	320	800	840
	35/CR	1,000	445	545	320	800	840
	36/CR	1,200	545	645	320	800	1040
	44/CR	900	445	445	400	800	840
	45/CR	1,000	445	545	400	800	840
	46/CR	1,200	545	645	400	800	1040

金属検出機搭載タイプ



S015 金検付

型式		図面寸法							
呼び	A	B	C	D	E	F	G		
SS	12/SS	945	690	250	160	670	655	80/120	
	13/SS	945	590	350	160	670	655	80/120	
	14/SS	1,045	590	450	160	670	755	80/120	
	22/SS	945	690	250	240	670	655	80/120	
	23/SS	945	590	350	240	670	655	80/120	
	24/SS	1,045	590	450	240	670	755	80/120	
	33/SS	1,200	845	350	320	800	780	80/120/180	
	34/SS	1,300	845	450	320	800	880	80/120/180	
	CR	12/CR	945	690	245	160	670	655	80/120
		13/CR	945	590	345	160	670	655	80/120
14/CR		1,045	590	445	160	670	755	80/120	
22/CR		945	690	245	240	670	655	80/120	
23/CR		945	590	345	240	670	655	80/120	
24/CR		1,045	590	445	240	670	755	80/120	
33/CR		1,200	845	345	320	800	780	80/120/180	
34/CR		1,300	845	445	320	800	880	80/120/180	

S060 金検付

型式		図面寸法						
呼び	A	B	C	D	E	F	G	
SS	22/SS	945	690	250	240	670	655	80/120
	23/SS	945	590	350	240	670	655	80/120
	24/SS	1,045	590	450	240	670	755	80/120
	33/SS	1,200	845	350	320	800	780	80/120/180
	34/SS	1,300	845	450	320	800	880	80/120/180
	35/SS	1,400	845	550	320	800	980	80/120/180
	36/SS	1,500	845	650	320	800	1,080	80/120/180
	44/SS	1,300	845	445	400	800	880	80/120/180
	45/SS	1,400	845	545	400	800	980	80/120/180
	46/SS	1,500	845	645	400	800	1,080	80/120/180
CR	22/CR	945	690	245	240	670	655	80/120
	23/CR	945	590	345	240	670	655	80/120
	24/CR	1,045	590	445	240	670	755	80/120
	33/CR	1,200	845	345	320	800	780	80/120/180
	34/CR	1,300	845	445	320	800	880	80/120/180
	35/CR	1,400	845	545	320	800	980	80/120/180
	36/CR	1,500	845	645	320	800	1,080	80/120/180
	44/CR	1,300	845	445	400	800	880	80/120/180
	45/CR	1,400	845	545	400	800	980	80/120/180
	46/CR	1,500	845	645	400	800	1,080	80/120/180

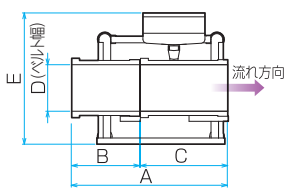
標準仕様〈Fタイプ〉

型式	DACS-GN-F006		DACS-GN-F030	
ひょう量	600g		3,000g(1,500/3,000gマルチレンジ)	
選別範囲	1.5 ~ 600g		3 ~ 1,500g	7.5 ~ 3,000g
最小表示	0.01g		0.02g	0.05g
選別最大能力※1	ベルト幅 100mm : 600個/分 ベルト幅 160mm : 440個/分		ベルト幅 240mm : 440個/分	ベルト幅 320mm : 340個/分
選別精度(3σ)※2	±0.02g~		±0.1g~	
選別品条件※3	ベルト幅 100mm : L 46(61)~ 100mm×W20~ 100mm×H10~ 180mm※4 ベルト幅 160mm : L 46(61)~ 300mm×W20~ 160mm×H10~ 180mm※4		ベルト幅 240mm : L 58(67)~ 400mm×W20~ 240mm×H10~ 180mm※4 ベルト幅 320mm : L 58(67)~ 500mm×W20~ 320mm×H10~ 180mm※4	
搬送方式	平ベルト (ウレタン)			
計量センサー	フォースバランス式 (電磁平衡式)			
表示・操作入力	スタンダードリモコン : ファインチカラー液晶、タクトスイッチキー コマンドダイヤル付き			
設定範囲	質量値	0.01 ~ 600.00g	0.02 ~ 1,500.00g	0.05 ~ 3,000.00g
	ベルトスピード	MAX120m/分 1m/分間隔		
使用温度	0 ~ 40℃ (湿度 30 ~ 85%、結露なきこと)			
電源※5	単相 AC100/200V 155W 3.5/2.0A 50/60Hz 金検付 単相 AC100/200V 205W 4.5/2.5A 50/60Hz		単相 AC100/200V 255W 5.5/3.0A 50/60Hz 金検付 単相 AC100/200V 305W 6.5/3.5A 50/60Hz	
本体材質	ステンレス (SUS304、#400)			
本体質量	約 80kg、金検付 約 160 kg		約 90kg、金検付 約 170 kg	
保護構造	IP30 準拠 (ただしサーチャイコイルは IP20)			
標準装備	USB メモリスロット			
オプション	風防カバー、シグナルタワー、USB メモリ等			

※1) 選別能力はSS機においての理論最高であり、計量コンベヤサイズ・ベルトスピード・選別品の形状・条件による。 ※2) 選別精度は選別品の形状・条件により異なる。 ※3) () 内の数字は金検付タイプ。
※4) 記載の金検付条件はMSタイプ。 ※5) 電圧変動: ±10%以内。 オプション等、様々なご要望に対応いたしますので、ご相談ください。

外形寸法

(単位: mm)

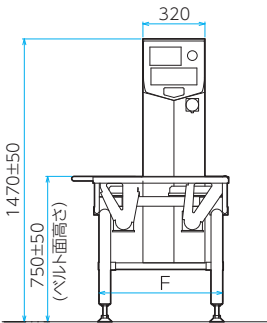


F006

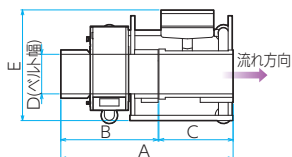
		図面寸法					
型式	呼び	A	B	C	D	E	F
F006	11/SS	605	450	150	100	670	540
	12/SS	605	350	250	160	670	540
	13/SS	705	350	350	160	670	640

F030

		図面寸法					
型式	呼び	A	B	C	D	E	F
F030	22/SS	605	350	250	240	670	540
	23/SS	705	350	350	240	670	640
	24/SS	805	350	450	240	670	640
SS	33/SS	705	350	350	320	800	640
	34/SS	905	450	450	320	800	840
	35/SS	1,005	450	550	320	800	840



金属検出機搭載タイプ

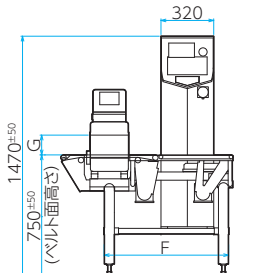


F006 金検付

		図面寸法						
型式	呼び	A	B	C	D	E	F	G
F006	12/SS	945	690	250	160	670	655	80/120
	SS	945	590	350	160	670	655	80/120

F030 金検付

		図面寸法						
型式	呼び	A	B	C	D	E	F	G
F030	22/SS	945	690	250	240	670	655	80/120
	23/SS	945	590	350	240	670	655	80/120
	24/SS	1,045	590	450	240	670	755	80/120
SS	33/SS	1,200	845	350	320	800	780	80/120/180
	34/SS	1,300	845	450	320	800	880	80/120/180
	35/SS	1,400	845	550	320	800	980	80/120/180



振分装置

標準仕様

型式	RE-015-A	RE-060-A	RE-015-DB	RE-060-DB	RE-015-J
振分方式	アーム式		ドロップベルト式		エアジェット式
振分方向	2/3		2		2/3
振分け最大能力 ^{※1}	ベルト幅160mm:300(150)個/分 ベルト幅240mm:015/240個、060/190個/分 ベルト幅320mm:180個/分 ベルト幅400mm:130個/分		ベルト幅160mm:120個/分 ベルト幅240mm:100個/分 ベルト幅320mm:70個/分 ベルト幅400mm:60個/分		ベルト幅160mm:320個/分 ベルト幅240mm:270個/分 ベルト幅320mm:100個/分
振分け範囲	MAX1,500g	MAX6,000g	MAX1,500g	MAX6,000g	MAX1,500g
選別品条件 ^{※1,2}	ベルト幅160mm:L46(86)~260mm×W20~160mm×H10~130mm ベルト幅240mm:L58(86)~300mm×W20~240mm×H10~130mm ベルト幅320mm:L58(86)~380mm×W20~320mm×H10~130mm ベルト幅400mm:L86~440mm×W20~440mm×W10~130mm		ベルト幅160mm:L86~200mm×W20~160mm×H10~60mm ベルト幅240mm:L86~300mm×W20~240mm×H10~70mm ベルト幅320mm:L86~400mm×W20~320mm×H10~130mm ベルト幅400mm:L86~400mm×W20~400mm×W10~130mm		ベルト幅160mm:L46(86)~200mm×W20~160mm×H10~130mm ベルト幅240mm:L58(86)~300mm×W20~240mm×H10~130mm ベルト幅320mm:L58(86)~350mm×W20~320mm×H10~130mm
搬送方式	平ベルト(ウレタン)		平ベルト(ウレタン)		平ベルト(ウレタン)
ベルトスピード ^{※1,4}	10~120(95)m/分		10~120(95)m/分		10~120(95)m/分
本体材質・表面処理	ステンレス(SUS304、#400)		ステンレス(SUS304、#400)		ステンレス(SUS304、#400)
電源 ^{※2}	SS CR	単相 AC100/200V 100W 2.0/1.0A 50/60Hz 単相 AC100/200V 150W 3.0/1.5A 50/60Hz	単相 AC100/200V 70W 1.5/1.0A 50/60Hz	単相 AC100/200V 120W 2.5/1.5A 50/60Hz	単相 AC100/200V 70W 1.5/1.0A 50/60Hz
エア消費量	-	-	0.6Nℓ/分(振分1回当たり) 圧力0.4MPa	0.6Nℓ/分(振分1回当たり) 圧力0.4MPa	6.4Nℓ/分(振分1回当たり) 圧力0.4MPa

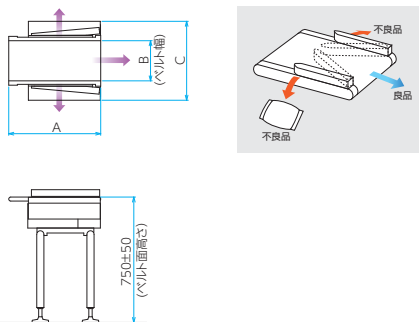
※1) () 内の数字はCRの数値です。 ※2) 記載の値は最高値ですので、実際には選別品の性状・能力及び供給状態により異なります。
 ※3) 振分装置の電源は本体より供給されます。容量としては、単相 AC100/200V、20~200W、0.5~2.0A が別途追加が必要となります。 ※4) ベルトスピードは1m/分間隔で設定できます。

外形寸法

(単位: mm)

アーム式振分装置

RE-015-A SS/CR RE-060-A SS/CR

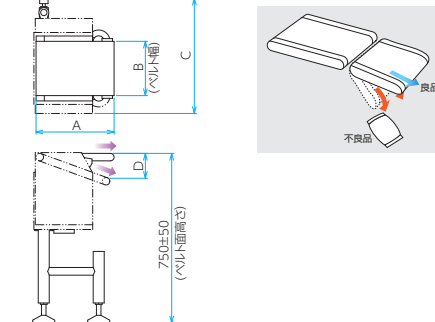


015 図面寸法				
型式	呼び	A	B	C
015 SS	1/SS	450	160	390
	2/SS	550	240	470
	3/SS	750	320	550
015 CR	1/CR	445	160	390
	2/CR	545	240	475
	3/CR	745	320	550

060 図面寸法				
型式	呼び	A	B	C
060 SS	2/SS	550	240	470
	3/SS	750	320	550
	4/SS	845	400	640
060 CR	2/CR	545	240	475
	3/CR	745	320	550
	4/CR	845	400	630

ドロップベルト式振分装置

RE-015-DB SS/CR RE-060-DB SS/CR

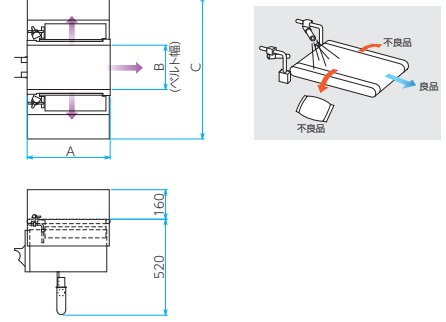


015 図面寸法					
型式	呼び	A	B	C	D
015 SS	1/SS	250	160	430	80
	2/SS	345	240	510	110
	3/SS	445	320	590	175
015 CR	1/CR	250	160	400	80
	2/CR	345	240	480	110
	3/CR	445	320	560	175

060 図面寸法					
型式	呼び	A	B	C	D
060 SS	2/SS	345	240	510	80
	3/SS	445	320	590	110
	4/SS	445	400	670	175
060 CR	2/CR	345	240	480	110
	3/CR	445	320	560	175
	4/CR	445	400	640	175

エアジェット式振分装置

RE-015-J SS/CR



015 図面寸法				
型式	呼び	A	B	C
015 SS	1/SS	350	160	700
	2/SS	450	240	780
015 CR	1/CR	345	160	700
	2/CR	445	240	780



株式会社イシダ

滋賀事業所 サービスセンター	滋賀県栗東市下鉤959番地の1 TEL.(077)551-0190(直)	〒520-3026 TEL.(077)551-0181(代)	東京支社	東京都板橋区板橋1丁目52番1号 TEL.(03)3962-4300(直)	〒173-0004 TEL.(03)3962-6211(直)
東北営業所	TEL.(019)646-8511(代)	新潟営業所	TEL.(025)241-0444(代)	大阪支店	大阪府吹田市江の木町26番20号 TEL.(075)771-4141(代)
北陸営業所	TEL.(076)240-2661(代)	広島営業所	TEL.(082)831-2930(代)	本 社	京都府京都市左京区聖護院山王町44番地 TEL.(075)262-7780(代)
松山営業所	TEL.(089)915-2525(代)	観音ヶ丘サービスセンター	TEL.(088)885-0930(代)	静岡営業所	TEL.(054)262-7780(代)
				岡山営業所	TEL.(086)255-1725(代)
				販売店	四国営業所 TEL.(087)869-4444(代)
					釧路/札幌/仙台/宇都宮/豊橋/名古屋/神戸/姫路/福岡/熊本 宮崎/鹿児島/那覇

取扱店

※カタログ中のイラストは全てイメージです。
 ※仕様、デザインは予告なく変更することがありますのでご了承ください。



イシダは独自の充実したアフターサービス体制を確立。
 メンテナンスはもとより、ソフト活用やシステム展開のご相談など、
 ユーザーの皆様のあらゆるご要望に、迅速、的確にお応えしています。