

X線検査装置 かみこみ検査用モデル

IX-GN-24M1



はかる

包む

検査する

表示する

詰める

高精度なかみこみ検査と 異物検査を同時に実現

汎用性の高いIX-GNシリーズに高精度なかみこみ検査仕様が新登場。

今まで検出できなかった薄いシートやフィルムのかみこみ不良の検出感度が向上しました。

画像処理技術の向上によりかみこみ検査だけでなく、

同時に高感度な異物検査も可能。

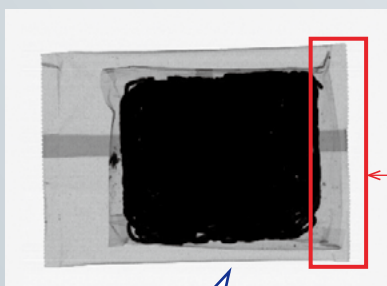
生産ラインの安全安心に貢献します。

誰でもかんたんに
高精度な
かみこみ検査
が可能



様々な包装不良に対応

冷凍パスタ



中のフィルムが
外袋にかみこみ不良も
検出できます。

中袋も外袋もきれいにうつっているから可能な検査です。

冷凍ピラフ

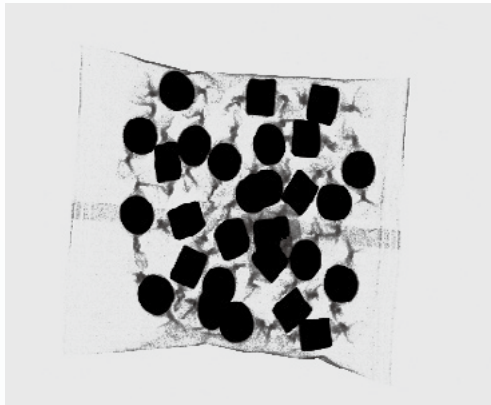


中の具が外袋に
かみこみ不良も
検出できます。

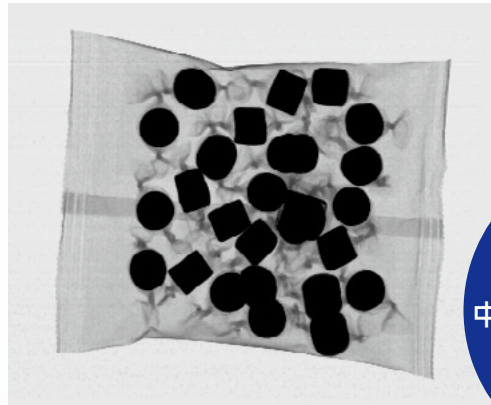
≫ シール不良の軽減に貢献

かみこみ検査に特化したセンサの採用により今までうつらなかったような薄い包材も鮮明に画像を検出。
対象物のコントラストがはっきりうつり、より高精度なかみこみ検査が可能です。

例) キャンディチーズ



従来機



IX-GN-24M1

外袋だけでなく
中の個包装フィルムまで
鮮明にうつります

≫ 分割コンベヤの採用でかみこみ検出感度向上

コンベヤの影響を受けないで検査可能。薄い包材でもコントラストがはっきりうつります。

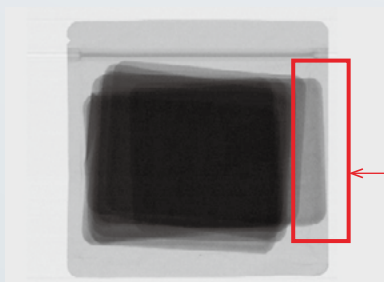


検査室

- ▶ 分割コンベヤの機長が300mm短くなりました。
従来機：1,100mm → IX-GN-24M1：800mm
- ▶ 工具レスでコンベヤの着脱が可能なので清掃性もUP。
- ▶ コンベヤを外せば軽く水洗い可能です。

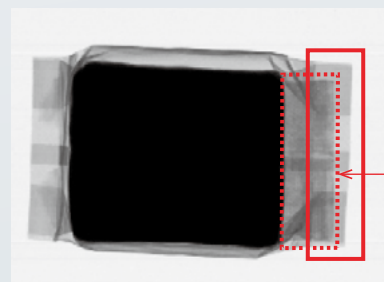
※駆動部IP65準拠 検査室IP66準拠

湿布



1枚ずれた湿布が
横のシール部分に
かみこみ不良を
検出できます。

フェイスシート



シートが1枚はがれて
かみこみ不良も
検出できます。

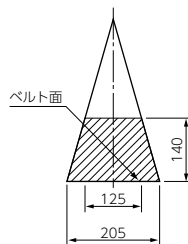
検査可能範囲

(単位: mm)

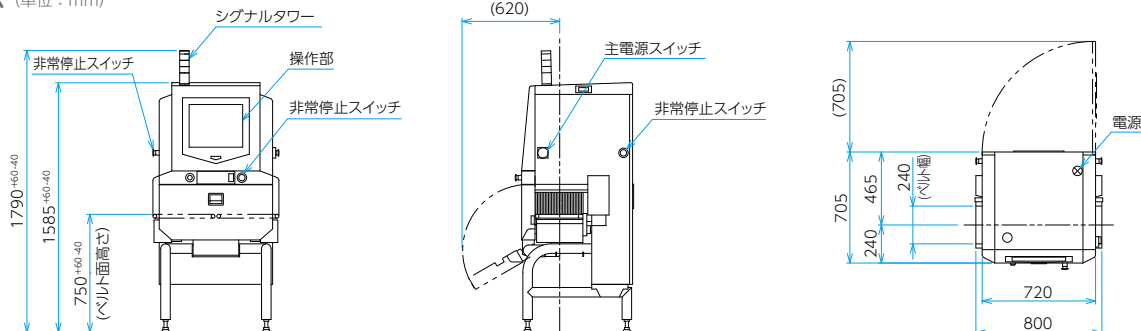
高さ	幅	高さ	幅
0	205	80	159
10	199	90	153
20	193	100	148
30	187	110	142
40	182	120	136
50	176	130	131
60	170	140	125
70	165		

模式図 (単位: mm)

斜線部はX線照射範囲を示します。



外形寸法 (単位: mm)



標準仕様

型式	IX-GN-24M1	
検査可能範囲(MAX)	W205mm*1 H140mm	
X線出力	最大出力	150W
	管電圧	15~50kV
	管電流	1~5mA
ベルトスピード*2	10~60m/分	
検査物の長さ(個装品モードのみ)	20~450mm	
搬送質量*3	5kg	
X線防護	タングステン防護カーテン(着脱式)	
冷却方式	ヒートシンク標準搭載	
表示部・操作方法	17インチ・タッチパネル	
予約数	200種類	
電源*4	単相 AC200V 600W 4.0A	
外装材質	ステンレス	
保護構造*5	IP66相当(検査室) IP65相当(駆動部)	
使用環境	温度*6	0~33℃
	湿度	30~85%RH(結露なきこと)
本体質量	約255kg	

※1) ベルト面での数値 ※2) 1m/分間隔にて設定可能 ※3) コンベヤ全長上 ※4) 電圧変動±10%以内、電源容量はオプションなどにより変動する ※5) 社内基準による
 ※6) オプションの0.5kWクーラー搭載時は0~35℃、1.0kWクーラー搭載時は0~40℃

※本カタログ記載の内容は2023年8月1日時点のものです。

※カタログに記載されている会社名および商品名は各社の商標または登録商標です。

※このカタログに記載されている商品写真は実際の色とは異なる場合がありますので予めご了承ください。

※このカタログに記載されている外観・仕様は改善のため予告なしに変更することがあります。



イシダは独自の充実したアフターサービス体制を確立。
 メンテナンスはもとより、ソフト活用やシステム展開のご相談など、
 ユーザーの皆様へのあらゆるご要望に、迅速、的確にお応えしています。



株式会社 **イシダ**

東京支社 東京都板橋区板橋1丁目52番1号 〒173-0004 TEL.(03)3962-4300(直)
 大阪支店 大阪府吹田市江の木町26番20号 〒564-0053 TEL.(06)6310-9282(直)

取扱店

イシダグループ
 国内拠点はこちら

