

X線検査装置 高感度長期保証モデル

IX-EN-24A1



はかる

包む

検査する

表示する

詰める

高感度かつ長期保証

イシダ独自の画像処理技術

異物を高感度で検出するイシダ独自の優れた画像処理技術を活用。
蓄積したノウハウを凝縮し、多種多様な検査に対応するGAプログラムの搭載など、
より使いやすく進化しました。



進化的 画像処理 【GA】

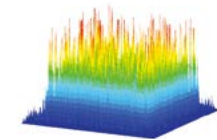
特許 ※「進化的画像処理」は国立大学法人横浜国立大学の登録商標です。

画像処理として仮想的に異物を含めたX線画像を用いて、商品毎に適した画像処理アルゴリズムを選択することにより、高感度に商品を検査します。

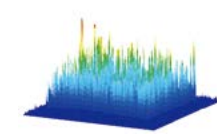


例:ソーセージの異物検出

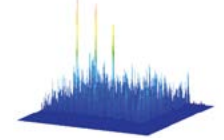
Gen1



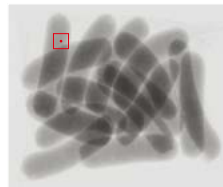
Gen10



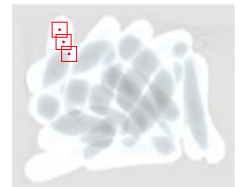
Gen100



進化前の画像処理
初期世代の
異物抽出の様子
ソーセージの凹凸ばかり
で異物は抽出できてい
ません。



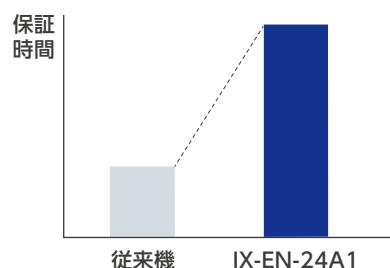
進化途中の画像処理
10世代付近の
異物抽出の様子
ソーセージの中の異物
がはっきり抽出されて
います。



進化した画像処理
100世代付近の
異物抽出の様子
異物がより鮮明に抽出
されています。

安心の長期保証

従来の機種よりも大幅に
長い最大15,000時間の
長期保証なので安心して
お使いいただけます。



15,000

時間保証※

約3倍

※購入から3年、または使用時間15,000時間のどちらか早い方で保証
対象:X線管球・ラインセンサ

誰でもプロ仕様の設定が可能

感度オートセットに新機能GAオートチョイスが追加。お客さまの指定異物やテストピースを登録し、登録リストから選択した異物に対して約300個のGAライブラリから検出パターンをすべて試し、ワークと異物とのコントラストを点数化することで、最適なものを自動で選択します。

IXシリーズ オートセットがバージョンアップ!!

良品を流す



異物サンプルを流して登録



GAオートチョイス



良品を流す



完了!

お客さまの指定した異物を
登録できます!



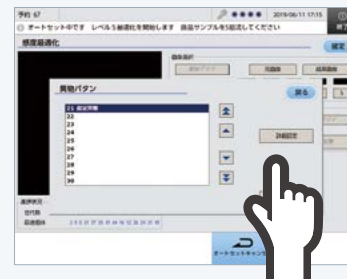
お客さま指定異物(例)



映った異物をマーキングして登録!

IX-EN-24A1なら

お客さまの品質管理基準のために管理されている指定異物も登録しておくことができます。

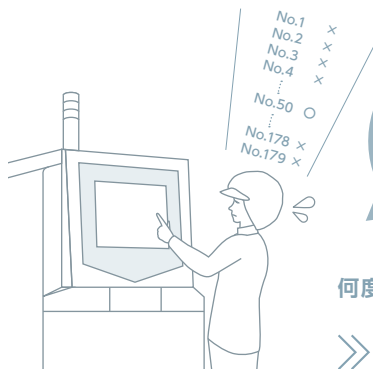


リストから
選択するだけ!

GAオートチョイスとは

異物を検査するプログラムをその商品に合わせて機械が**自動**で選択する機能です。あらかじめ登録されたプログラムは約300種類。(従来機では約180種類)

今までは



すべて手動で
ひとつずつ
確認が必要

何度もくり返す手間と時間は

≫ およそ **30** 分

GAオートチョイスでは

No.50が最適



IXが
自動で判断

≫ およそ **3** 分に短縮

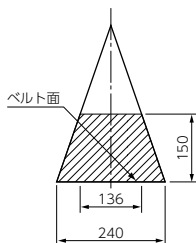
検査可能範囲

(単位：mm)

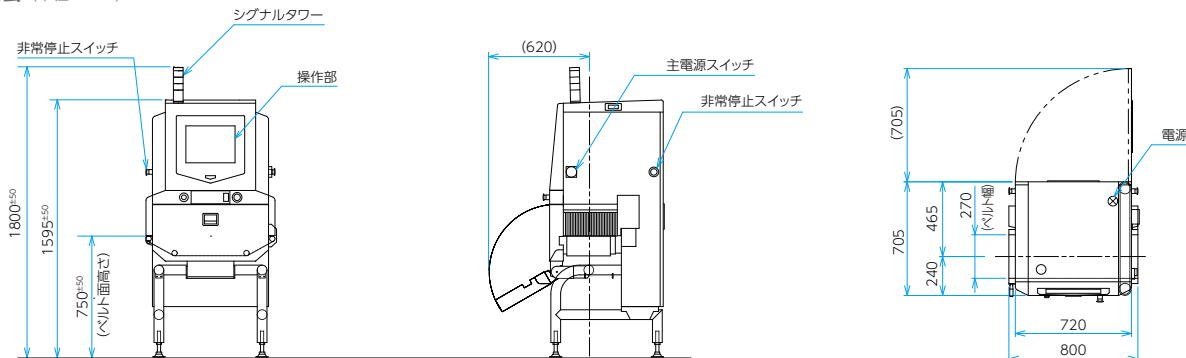
高さ	幅	高さ	幅
0	240	80	184
10	233	90	178
20	226	100	171
30	219	110	164
40	212	120	157
50	205	130	150
60	198	140	143
70	191	150	136

模式図 (単位：mm)

斜線部はX線照射範囲を示します。



外形寸法 (単位：mm)



標準仕様

型式	IX-EN-24A1	
検査可能範囲(MAX)	W240mm*1 H150mm	
X線出力	最大出力	150W
	管電圧	25~75kV
	管電流	1~5mA
ベルトスピード*2	10~60m/分	
検査物の長さ(個装品モードのみ)	20~450mm	
搬送質量*3	5kg	
X線防護	タングステン防護カーテン(着脱式)	
冷却方式	ヒートシンク標準搭載	
表示部・操作方法	15インチ・タッチパネル	
予約数	200種類	
電源*4	単相 AC200V 500W 3.0A	
外装材質	ステンレス	
保護構造*5	IP66相当(検査室のみ)	
使用環境	温度*6	0~33℃
	湿度	30~85%RH(結露なきこと)
本体質量	約265kg	

*1) ベルト面での数値 *2) 1m/分間隔にて設定可能 *3) コンベヤ全長上 *4) 電圧変動±10%以内、電源容量はオプションなどにより変動する *5) 社内基準による
*6) オプションの0.5kWクーラー搭載時は0~35℃、1.0kWクーラー搭載時は0~40℃

※本カタログ記載の内容は2023年8月1日時点のものです。

※カタログに記載されている会社名および商品名は各社の商標または登録商標です。

※このカタログに記載されている商品写真は実際の色とは異なる場合がありますので予めご了承ください。

※このカタログに記載されている外観・仕様は改善のため予告なしに変更することがあります。



イシダは独自の充実したアフターサービス体制を確立。メンテナンスはもとより、ソフト活用やシステム展開のご相談など、ユーザーの皆様のあらゆるご要望に、迅速、的確にお応えしています。



株式会社イシダ

東京支社 東京都板橋区板橋1丁目52番1号 〒173-0004 TEL.(03)3962-4300(直)
大阪支店 大阪府吹田市江の木町26番20号 〒564-0053 TEL.(06)6310-9282(直)

取扱店

イシダグループ
国内拠点はこちら

