

ノントレー計量包装値付機

# NTP-UNI II



はかる

包む

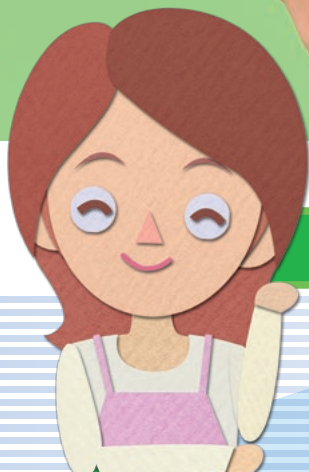
検査する

表示する

販売する

# やさしく、かしこい。ノントレー生活。

カンタン開封



## ノントレーによるお客様のメリット

### かさばらない

毎日のように食品を購入するお客様は、トレーを処理する手間と量をストレスに感じています。ノントレー包装で、家庭ゴミの削減にも繋がります。



トレーとノントレーの比較：50枚重ねたときの高さ

### まな板をよごさない

フィルムを開いてそのまま調理をすれば、まな板をよごさず、清潔に調理ができます。



### すっきり収納

トレーが無い分、お買い物後の持ち運びが手軽です。また、ノントレー商品は、そのままの状態でも冷凍・冷蔵保存が可能です。



ラベルが一目でわかる収納も可能  
(※ラベルの発行はNTP-UNI IIのみ)



# エコ・効率・利便性を兼ね備えた 「ノントレー包装機」誕生



## ノントレーによるお店のメリット

### 他店との差別化

- 環境配慮型店舗をアピール
- 固定客(リピーター)の拡大・確保
- 選べる買い物スタイル
- 陳列映えるきれいな包装

### 毎日のトレー 使用量を削減

- トレー購入費を抑制
- トレーの保管スペースを削減
- 容器包装のリサイクル  
委託費用を削減

陳列イメージ



### CO<sub>2</sub>排出量の削減

- ラップ包装比較で、CO<sub>2</sub>排出量  
30%以上削減。

※200×120mmのトレー及びラップ包装との比較



# 店舗バックヤードの作業者にもやさしい包装機構

STEP  
1

## 盛り付け

LEDで表示された範囲に、盛り付けながら商品を載せます。



STEP  
2

## 包装

両手を非接触センサーにかざし、包装動作をスタートさせます。

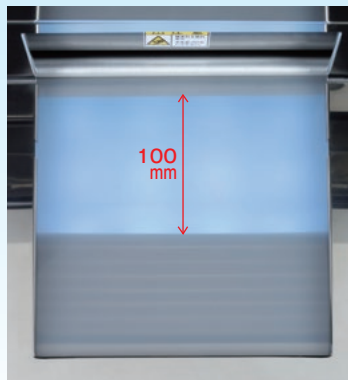
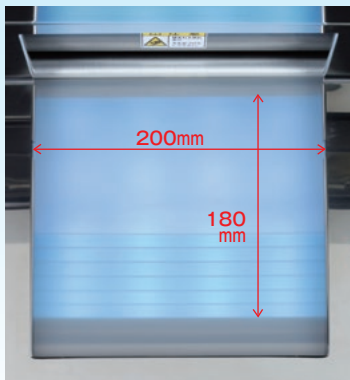


## LEDバックライトで盛り付ける場所を表示

指定サイズに応じて、LEDでわかりやすく盛り付ける範囲を表示します。  
また、LEDの自動電源OFF機能により、無駄な電力消費を防止します。

	1	2	3	4	5
売価	g 128	g 128	g 88	198	378
記号				1枚	2枚
総材料	1030	1230	1010	1230	1630

1画面に最大5つの包装サイズ設定を表示



## 非接触だから安全・清潔

作業者の安全性に配慮し、2箇所の非接触センサーに両手をかざすことで包装動作をスタート。  
機器に手を触れることなく、衛生的な盛り付け作業が行えます。



カバーは取り外して丸ごと水洗いが可能

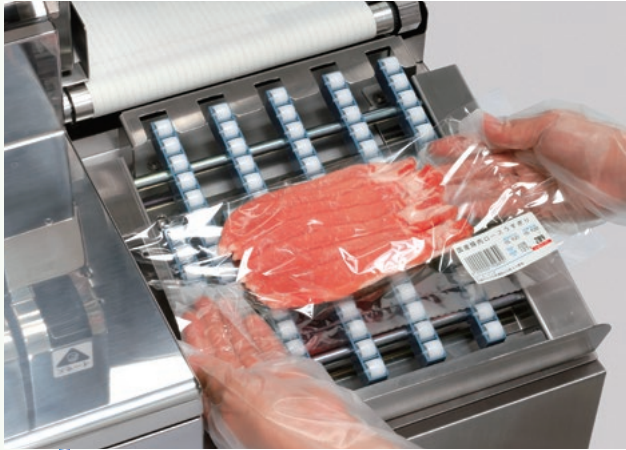


1分間に  
11回の  
包装能力

STEP  
3

### 計量・値付※

包装した商品を自動で計量、  
発行されたラベルを手貼りします。



## ノントレーによる店舗バックヤードのメリット

### 盛り付け状態を そのまま包装

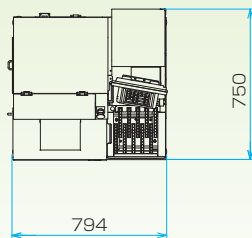
商品を盛り付けたフィルムごと  
移動させ、やさしく包むように包装  
します。盛り崩れ防止とともに、  
食品と機器を清潔に保つ、やさ  
しい包装方式です。

包装  
サンプル



### 設置面積は 約750mm四方の コンパクト設計

店舗バックヤードへの設置を  
目的に開発された省スペース・  
コンパクト設計。  
売場面積重視の店舗開発や、  
既存店舗への導入が実現できる  
サイズです。



NTP-UNI II

### 値付作業も行える

計量・包装・値付タイプのNTP-  
UNI IIは、計量プリンタとして値付  
作業にも使用可能。アウトパック  
商品やハンドラップ商品の品出し  
など、忙しいバックヤード作業の  
効率アップに  
貢献します。



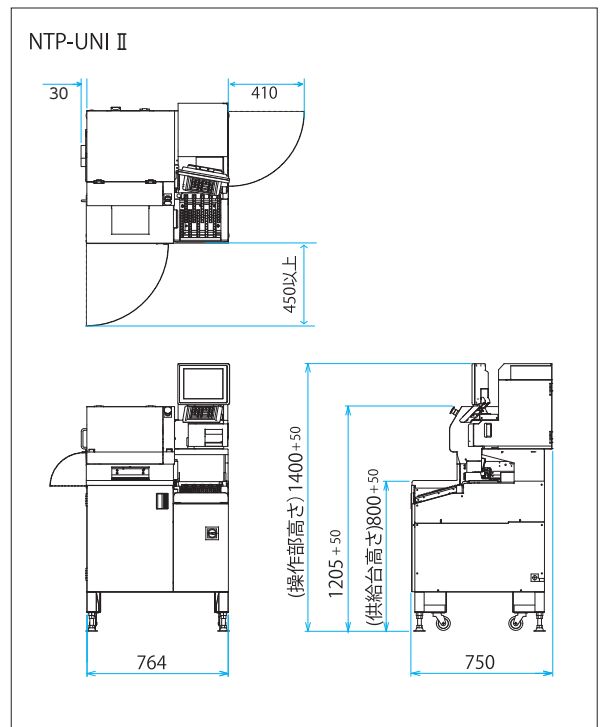
計量皿に  
のせやすい

## ■仕様一覧

タイプ		NTP-UNI II (計量・包装・値付タイプ)
計量部(※)	ひょう量	6kg
	目量(最小表示)	0g~3kg/1g 3kg~6kg/2g
	最小測定値	20g
	計量精度	1/3,000(III級)
表示操作部	表示方式	10.4inch TFTカラー液晶タッチパネル 800×600ドット(SVGA)
	テンキーユニット	20キー
	辞書機能	約50,000語
	登録数	最大約3,000件
プリンタ部(※)	サーマルヘッド	3inch(640dot) 8dot/mm
	印字速度	100mm/秒
	印字可能サイズ	幅33~80mm 天地23~60mm
	文字装飾	白黒反転・強調・アンダーライン・枠囲み
包装部	包装可能重量	50~1,500g
	包装速度	11パック/分(MAX)
	包装可能サイズ	幅100~200mm 奥行100~180mm 高さ10~80mm
	フィルム寸法	幅290mm 500m巻
	使用フィルム	インシダ専用フィルム
その他	電源・消費電力	単相100V 包装時:1.5kW 待機時:0.15kW

- 対象物の形状その他の条件により、上記包装サイズ内であっても包装できないものもあります。
- 外観・仕様は改善のため予告なく変更する場合があります。

## ■外形寸法(単位:mm)



- ※本カタログ記載の内容は2022年8月31日時点のものです。
- ※カタログに記載されている会社名および商品名は各社の商標または登録商標です。
- ※このカタログに記載されている商品写真は実際の色とは異なる場合がありますので予めご了承ください。
- ※このカタログに記載されている外観・仕様は改善のため予告なしに変更することがあります。



イシダは独自の充実したアフターサービス体制を確立。メンテナンスはもとより、ソフト活用やシステム展開のご相談など、ユーザーの皆様へのあらゆるご要望に、迅速、的確にお応えしています。



株式会社 **イシダ**

本 社 京都市左京区聖護院山王町44番地 〒606-8392 TEL.(075)751-1686(直)  
東京支社 東京都板橋区板橋1丁目52番1号 〒173-0004 TEL.(03)3962-6201(直)

●お問い合わせは