

BP-4000 Series

BP-4200 (8dot/mmタイプ / 200dpi)

BP-4300 (12dot/mmタイプ / 300dpi)

BP-4600 (24dot/mmタイプ / 600dpi)



All ISHIDA でトータルサポート



様々な分野のニーズに応える高機能

製造、運輸、物流、生産、医療など、さまざまな分野のニーズに応える新機能ラベルプリンタ。
さらに高機能だけでなく、人にも、環境にも、やさしいプリンタが、BP-4000シリーズです。



高速データ処理&高速印字

32ビットRISC型CPU(64ビットデータバス)搭載で高速処理を実現。
また、最大※325mm/秒の高速印字も可能です。

※BP-4200、BP-4300

高印字品位&高印字精度

±0.3mmの高印字精度で小さなラベル印字も可能です。

※当社推奨条件による

人にも環境にもやさしい機能



■ ジョグダイヤル機能

使いやすさを追求したジョグダイヤルを採用。また、高い視認性のバックライト付大型グラフィックLCDとともに、いままでにない簡単でスピーディな操作性を実現しました。さらに、印字濃度や印字位置の微調整もワンタッチ操作で簡単に行えます。

日本語、英語の切替えがかんたん

■ ラベル装着機能

独自のラベル搬送装置で、あらかじめ登録されているラベルを呼出しすれば、最初の1枚目から正確なラベル印字が行えます。ラベルをムダにしないのも、BP-4000シリーズのエコロジーテーマです。

■ ラベルセンター合せ機能



ラベル装填は、一方のリールを軽く押すだけでラベルをセンターにセットできます。

■ 単体発行／ログ機能



発行データをメディアに入れば単体での発行が行えます。通信ログもメディアに入れることが可能です。

ラベルサンプル



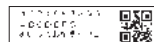
●商品表示ラベル(縮小)



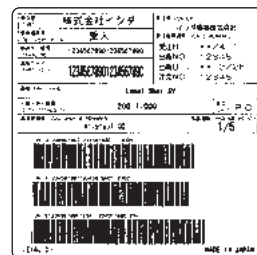
●SCMラベル(縮小)



●銘柄ラベル(縮小)



●小型ラベル(原寸)



●EIAJラベル(縮小)



●原材料出荷ラベル(縮小)

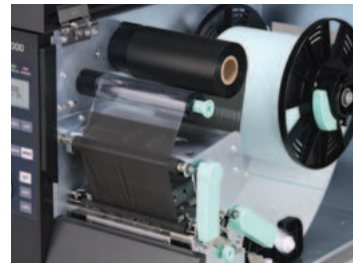
ラベルプリンタ。



本体カバーは大きく開口。
ラベル装填やメンテナンスが簡単に行えます。

■ リボンコアレス巻取り機能

リボンの巻取りは紙管を必要とせず、
ゴミの分別が可能です。



■ リボン内・外巻き対応

現在ご使用のリボン巻方向に対応。リ
ボン巻方向をプリンタにあわせる必
要はありません。



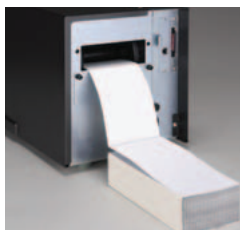
※400mリボンに対応

■ 簡単メンテナンス

工具レスで簡単にサーマルヘッドを交換できます。



■ ファンフォード紙



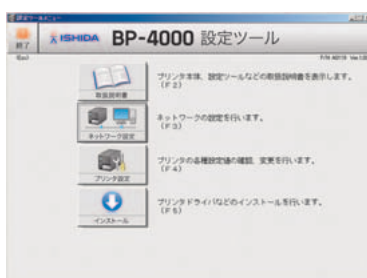
■ インターフェース



無線LANボード、USBボード、双
方向パラレルボードなどがワン
タッチ挿入でき、ニーズに合った
インターフェースが簡単に取り付
けられます。

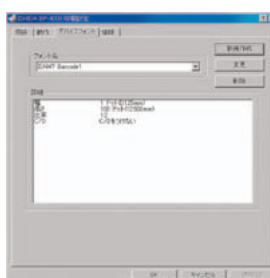
BP-4000をさらに活かすツール

設定ツール



設定ツールの画面に
従ってプリンタの動作環
境設定を簡単に行えま
す。開封と同時に付属の
CD-ROMで簡単にセット
アップが可能。また、万が
一のトラブルでも設定を
バックアップします。

プリンタドライバ



Windows7/8/10
対応ドライバ付属の
CD-ROMから簡単
にインストールが可
能です。
※プリンタデバイスフォ
ント内蔵。

通信OCX

ラベルプリンタと通
信を行うActiveX
Controlで、ユーザ
アプリケーションは
通信OCXを経由し
て、プリンタと送受
信を行います。

標準仕様

型式	BP-4200	BP-4300	BP-4600
印字方式	熱転写・ダイレクトサーマル方式兼用		
通信バッファ	4MB		
印字密度	8dot/mm	12dot/mm	24dot/mm
印字幅(最大)	112mm		
印字長(最大)	2500mm	1500mm	400mm
印字速度(最大)(感熱)	325mm/秒	325mm/秒	150mm/秒
印字速度(最大)(転写)	250mm/秒	250mm/秒	75mm/秒
用紙厚	0.06~0.268mm		
ラベルサイズ	ラベル幅 20~128mm 台紙幅 23~131mm		
	最小ラベル長 連続: 5mm(7.5mm)、剥離: 11mm(20mm) (最小ピッチ) カッタ: 11mm(20mm)、ティアオフ: 11mm(20mm)		
用紙形態	ロール紙: 最大外径180mm 紙管内径2インチ又は3インチ 内外巻 ファンフォールド紙: 最大折畳み高さ100mm(プリンタ設置面から)		
リボン	最大リボン幅: 115mm*1、最大外径: 80mm 巻き方向: 内外巻き兼用、リボン紙管: 1インチ		
文字種類	英数・記号 カタカナ フォント	IF1 5×9ドット	
		IF2 17×17ドット	
		IF3 24×24ドット	
		IF4 48×48(太)ドット	
		IF5 48×48(細)ドット	
	漢字フォント	16×16ドット	JIS第1、第2水準(明朝体、ゴシック体)
		22×22ドット	JIS第1、第2水準(明朝体、ゴシック体)
24×24ドット		JIS第1、第2水準(明朝体、ゴシック体)	
32×32ドット		JIS第1、第2水準(明朝体、ゴシック体)	
アトラインフォント	40×40ドット JIS第1、第2水準(明朝体、ゴシック体)		
OCR-A	15×22dot	22×33dot	44×66dot
OCR-B	20×24dot	32×36dot	64×72dot
一次元シンボル	JAN/EAN-8、JAN/EAN-13、UPC/A、UPC/E Code39、Code128、 UCC/EAN-128、ITF、NW-7		
二次元シンボル	QR、マイクロQR、PDF417、Maxiコード、DataMatrix		
外形寸法	W275×D435×H315mm		
本体質量	約18kg(ラベル、リボン、オプションを含まず)		
電源	入力電源	AC100V~240V(±10%) 50/60Hz	
	消費電力	最大値 印刷時: 180W 待機中: 25W以下	
使用環境(結露なきこと)	温度5~35℃	湿度20~80%	温度5~40℃ 湿度20~85%
オプション	ユニット	カッターユニット、剥離ユニット、巻取りユニット、外部接続ユニット	
	インターフェイスボード	LANボード(10BASE-T/100BASE-T)、USBボード(Ver2.0)、無線LANボード(IEEE11b/g) IEEE1284ボード(ECPモード)、RS-232Cボード(最大115.2Kbps)、PCMCIAボード	
メーカーオプション	RFID対応		
通信ケーブル	USBケーブル、LANケーブル、セントロニクスケーブル、RS-232Cケーブル*2		

※1) ラベル台紙幅+5~30mm以上の事、但し台紙幅が111~131mmの場合、リボン幅は115mmを使用の事。
 ※2) 通信ケーブルについては、お客様でご準備ください。ケーブルの仕様については、別途インターフェースマニュアルをご参照ください。

サポートツール(添付CD-ROM)

BP-4000設定ツール	対応OS: Windows7、Windows8、Windows10*3
プリンタドライバ	対応OS: Windows7、Windows8、Windows10 (32bit)

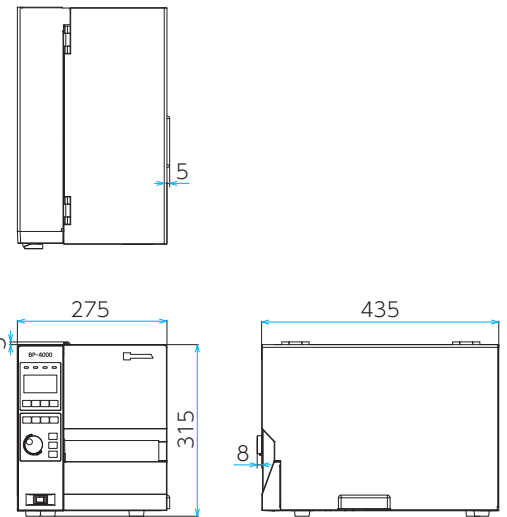
※3) Windows7、Windows8、Windows10(64bit)についてはWOW64上で動作します。

バーコードOLEサーバ	
-------------	--

アプリケーションソフト(別売)

ラベル作成ソフト	LABEL SHOT SV、FormShot (LsPrintOCX)
----------	-------------------------------------

標準外観図 (単位:mm)



- 外観・仕様は改良のため予告なく変更する場合がありますので、予めご了承ください。
- ※「QRコード」「マイクロQR」はデンソーウェーブの登録商標です。
- ※「PDF417」はシンボルテクノロジー社の登録商標です。
- ※「Maxiコード」はUPS社の登録商標です。
- ※「Data Matrix」は、米国インターナショナル データマトリックス社の登録商標です。
- ※「Windows」は米国Microsoft Corporationの米国およびその他の国における登録商標です。

純正サプライ



安心してBP-4000をご使用いただくために、当社指定のリボン、用紙の使用をお願いいたします。ご用命は、当社販売担当者まで、ご連絡ください。

オプションユニット

巻取りユニット
(BP-RW)



カッターユニット



剥離ユニット



株式会社イシダ

本社 京都市左京区聖護院山王町44番地 〒606-8392 TEL.(075)751-1686(直) ●お問い合わせは
 東京支社 東京都板橋区板橋1丁目52番1号 〒173-0004 TEL.(03)3962-6201(直)