



IX-G2-2427/4027

Новое поколение систем рентгеновского контроля повышенной чувствительности

Система рентген-контроля IX-G2 от Ishida обеспечивает непревзойдённую защиту вашего бренда и контроль качества продукции, обладая уникальной чувствительностью при обнаружении сложных посторонних включений, таких как, например, мелкий костный остаток в курином филе или частицы раковин в морепродуктах.

Обнаружит самые мелкие посторонние включения

Технология G2 позволяет достигнуть непревзойдённого уровня нахождения в продукте посторонних включений, в том числе мелких осколков костей, стекла, раковин, а также частиц металла, камней, плотного пластика и резины.

Простота обслуживания

Управление машиной осуществляется посредством 7" цветного сенсорного экрана, программное обеспечение доступно на русском языке. Готовые настройки могут быть сохранены в памяти машины для более чем 100 различных типов продукции и легко меняются простым нажатием нескольких клавиш, что избавляет от необходимости останавливать машину и сокращает время простоя линии.

Система подвергается быстрой чистке и мойке, в том время как герметичная конструкция способна успешно противостоять проникновению влаги и пыли, гарантируя долгосрочную точность и надёжность работы.

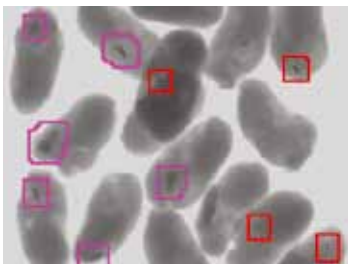
Разнообразие функций

Рентген-контроль IX-G2 так же может осуществлять проверку уровня наполнения упаковки, обнаруживает отсутствующие и поврежденные продукты, а также оценивает вес и целостность упаковки. Все эти функции помогут вам контролировать качество вашей продукции и защитить репутацию вашего бренда.

Хранение информации

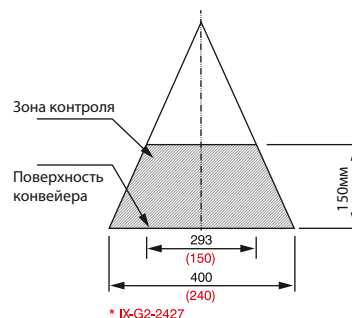
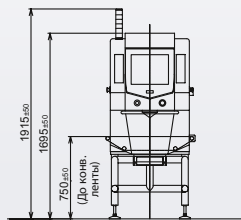
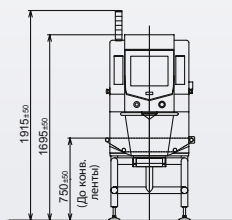
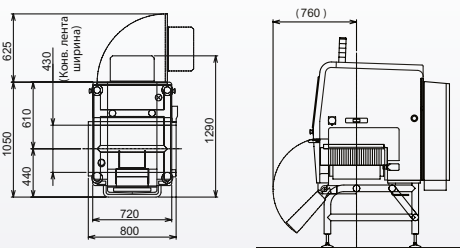
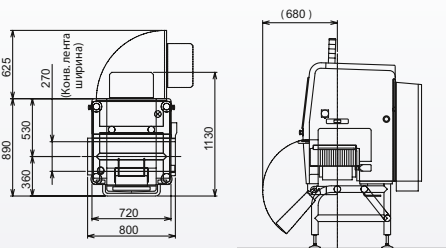
Система IX-G2 обеспечивает высокую надёжность хранения каждого рентгеновского снимка. Все записи сохраняются на карте памяти и могут быть скопированы на персональный компьютер. Все данные автоматически сохраняются с маркером даты и времени для упрощения процедуры аудита.

Вся необходимая информация может быть сохранена и восстановлена с использованием стандартных ПК-приложений. Кроме того, IX-G2 оснащена возможностью подключения сети Ethernet (TCP/IP) для интеграции в системы контроля качества и обеспечения единства стандартов на вашем предприятии.



Габариты - IX-G2-2427

Габариты - IX-G2-4027



* IX-G2-2427

Параметр		Спецификация	
Модель		IX-G2-2427	IX-G2-4027
Диапазон проверки	Длина	20 – 450мм. Интервал между исследуемыми объектами: 30мм	
	Ширина	200мм	400мм
	Высота	Макс. 150мм	
Габариты инспекционного конвейера	Длина	800мм (возможно увеличение)	
	Ширина	270мм	430мм
	Высота	Высота до конвейера 900мм (+/-50мм)	
Скорость конвейера		10 - 60 м/мин	
Вес продукции на конвейере		Макс. 5кг	
Мощность рентгеновской трубки		Макс. 350В / 100 кВ / 5мА	
Сенсорный экран		ЖК сенсорный монитор 17" дюймов, ПО Windows-XP OS	
Кол-во готовых настроек		100 (кол-во может быть увеличено)	
Размеры оборудования		800мм (Д) x 1130мм (Ш) x 2170мм (В)	800мм (Д) x 1290мм (Ш) x 2170мм (В)
Вес машины		360кг (без опций)	400кг (без опций)
Материал изготовления оборудования		Нержавеющая сталь (SUS304) матовая	
Степень влагозащитённости		IP66 (область конвейера) IP65 (вне области конвейера)	
Метод охлаждения		Герметичный контур охлаждения	
Защита от рентгеновских лучей		Защитные вольфрамовые шторы	
Уровень излучения вне инспекционной камеры		1мкЗ в час или менее, включая вход и выход из инспекционной камеры	
Электропитание		Однофазный АС 200-240В, 50/60 Гц, +/- 10%	
Рабочие условия		Температура: 0 - 35 градусов (без резкого перепада температур) Влажность: 30 - 85% ОВ (без конденсата)	

Область проверки

На чертеже показан доступный диапазон проверки. Части продукта, не попадающие под закрашенную область, не подвергаются инспекции.

Высота*	Ширина	
	IX-G2-2427	IX-G2-4027
0мм	240мм	400мм
10мм	234мм	392мм
20мм	228мм	385мм
30мм	222мм	378мм
40мм	216мм	371мм
50мм	210мм	364мм
60мм	204мм	357мм
70мм	198мм	350мм
80мм	192мм	343мм
90мм	186мм	336мм
100мм	180мм	329мм
110мм	174мм	322мм
120мм	168мм	315мм
130мм	162мм	307мм
140мм	156мм	300мм
150мм	150мм	293мм

*Соотношение высоты и ширины зоны контроля является приблизительной величиной.

Техническая информация актуальна на момент печати брошюры (09.2014). Для подтверждения данных свяжитесь, пожалуйста, с представителями компании Ishida.

Ishida Europe, Россия и СНГ
ООО «Ишيدا Юроп»
 Ракетный бульвар, д. 16
 Москва, Россия, 129164
 Тел./Факс: +7 499 272 05 36
 Тел./Факс: +7 499 272 05 37
 info@ishidaeurope.ru

Ishida Чешская республика
 Тел: +420 317 844 059
 Факс: +420 317 844 052
 info@ishidaeurope.cz

Ishida Голландия
 Тел: +31 (0)499 39 3675
 Факс: +31 (0)499 39 1887
 info@ishida.nl

Ishida Франция
 Тел: +33 (0)1 48 63 83 83
 Факс: +33 (0)1 48 63 24 29
 info@ishidaeurope.fr

Ishida Румыния
 Тел: +40 (0)21 589 73 52
 Факс: +40 (0)21 310 34 22
 info@ishidaeurope.ro

Ishida Германия
 Тел: +49 (0)791 945 160
 Факс: +49 (0)791 945 1699
 info@ishida.de

Ishida Южная Африка
 Тел: +27 (0)11 976 2010
 Факс: +27 (0)11 976 2012
 info@ishidaeurope.com

Ishida Ближний Восток
 Тел: +971 (0)4 299 1933
 Факс: +971 (0)4 299 1955
 ishida@ishida.ae

Ishida Швейцария
 Тел: +41 (0)41 799 7999
 Факс: +41 (0)41 790 3927
 info@ishida.ch

Ishida Великобритания
 Тел: +44 (0)121 607 7700
 Факс: +44 (0)121 607 7666
 info@ishidaeurope.com